

Daily Strategy: เน้นหุ้นรายตัว

ตลาดหุ้นวันนี้

SET Index -4 จุด (-0.22%) ปิดที่ระดับ 1,615 จุด จากแรงเทขายหุ้น TRUE และ DTAC หลังทั้ง 2 บริษัทยกเลิกการทำ Tender

แนวโน้มตลาดหุ้นวันนี้

ประเมิน SET แกว่งตัว 1,610 - 1,625 จุด แม้ภาวะตลาดจะได้ sentiment บวกจากตลาดหุ้นรอบบ้านที่ติดตัวขึ้น , คาดการณ์ GDP ไทยปีนี้และปีหน้ายังคงเติบโต รวมถึงแรงซื้อหุ้นที่มีปัจจัยบวกเฉพาะตัว อย่างไรก็ตาม Fund flow ต่างชาติที่ชะลอตัว รวมถึงการลดความเสี่ยงตามสัญญาณเทคนิคจะกดดันให้ภาวะตลาดผันผวนต่อไป

วันนี้ 23 พ.ย. ติดตามรายงานการประชุม FOMC เดือนพ.ย.

กลยุทธ์การลงทุน: Selective buy

- COM7 SYNEX SPVI CPW CRC HMPRO GLOBAL DOHOME ข่าวคลัง ออกมาตรการกระตุ้นเศรษฐกิจช่วงท้ายปี
- KBANK BBL SCB KTB TTB อานิสงส์ดอกเบี้ยขาขึ้น
- BEM BH BDMS BCH INTUCH ADVANC หุ้น Defensive ช่วงตลาดผันผวน

หุ้นแนะนำวันนี้

- SCB (ปิด 106 ซื้อ/เป้า 155 บาท) มี Sentiment บวกจากคาดการณ์ GDP 3Q22 และปีหน้าขยายตัวดี แนวโน้มการเติบโตของกำไรสุทธิดีสุดของกลุ่มในปีนี้ ราคาหุ้นยัง Laggard สุด โดย YTD SCB -16% ขณะที่ BBL+17%
- COM7 (ปิด 32 ซื้อ/เป้า IAA Consensus 40.5 บาท) ซื้อเก็งกำไรคาดหวังกรม.เตรียมเสนอมาตรการ “ข้อปดิมิติน” เพิ่มเงินหักลดหย่อนภาษีจาก 3 หมื่นบาทเป็น 4 หมื่นบาท และคาดว่าจะได้ปรับเข้าคำนวณในดัชนี SET50 รอบใหม่

บทวิเคราะห์วันนี้

KTB (ปิด 17.6 ซื้อ/เป้าใหม่ 23 เดิม 21), ICT sector

ประเด็นสำคัญวันนี้

- (+) ดาวโจนส์บวกแรงตอบรับผลประกอบการของบริษัทค้าปลีก: ดาวโจนส์เพิ่มขึ้น 398 จุด (+1.18%) ปิดที่ระดับ 34,098 จุด ตอบรับผลประกอบการของกลุ่มค้าปลีก (เบสท์บาย) ประกาศผลกำไร 3Q22 ออกมาดีเกินคาดสะท้อนการจับจ่ายของภาคประชาชนยังแข็งแกร่งแม้จะมีผลกระทบจากเงินเฟ้อ
- (+) น้ำมันดิบพื้นตัว ซาอูฯ ปฏิเสธข่าวเพิ่มการผลิตน้ำมัน: ราคาน้ำมันดิบ WTI เพิ่มขึ้น 91 เซนต์ (+1%) ปิดที่ 88.36 ดอลลาร์ต่อบาร์เรล หลังจากที่ซาอูฯ ออกมาปฏิเสธข่าวที่ซาอูฯ และ กลุ่มประเทศสมาชิก OPEC จะปรับเพิ่มการผลิต 5 แสนบาร์เรลต่อวันในการประชุม 4 ธ.ค. นี้
- (+/-) Fed Minutes คาดโชนเป็นกลางถึงลบแต่จะกระทบตลาดจำกัด: เราคาดว่าคณะกรรมการจะยังหนุนให้เฟดเดินหน้าขึ้นดอกเบี้ยเพื่อกดอัตราเงินเฟ้อให้ลดลง แต่คาดกระทบตลาดจำกัดเนื่องจากรายงานดังกล่าวเกิดขึ้นก่อนที่สหรัฐจะรายงานอัตราเงินเฟ้อเดือน ต.ค. ซึ่งลดลงมากกว่าที่ตลาดคาดไว้

สารบัญ	
บทวิเคราะห์ทางเทคนิค	2
สรุปข่าวในประเทศและต่างประเทศ	3
ข้อมูลดัชนีหลักทรัพย์ประเทศต่างๆ	4
ราคาสินทรัพย์ประเภทต่างๆ	5
ทิศทางกระแสเงินทุนต่างชาติ	6
ราคาสินค้าโภคภัณฑ์	7
การถือครองหุ้นของนักลงทุนต่างชาติ	8
ข้อมูลการซื้อขาย NVDR	9
ข้อมูลการซื้อขาย Single Stock Future	10
สรุปการซื้อขายหุ้นของผู้บริหาร	11
หลักทรัพย์ที่เข้าข่ายมาตรการกักกับการซื้อขาย	12
หลักทรัพย์ภายใต้เครื่องหมาย C (Caution)	13
ปฏิทินการประกาศตัวเลขเศรษฐกิจที่สำคัญ	14
ปฏิทินหุ้น	15

สรุปภาวะตลาด	Last	Chg (pts)	%Chg
SET	1,615.3	(3.53)	-0.22%
SET100	2,206.0	(6.65)	-0.30%
SET50	981.97	(2.77)	-0.28%
mai	586.31	(9.13)	-1.53%
SET Turnover (Btm)		57,230	
SET Market Cap. (Btm)		19,675,638	
SET PE (x)		17.51	
SET PBV (x)		1.59	

สรุปการซื้อขายแยกตามกลุ่มผู้ลงทุน	22 Nov	wtd	mtd	ytd
SET (ล้านบาท)				
ต่างชาติ	(285)	1,239	18,621	177,505
สถาบัน	(153)	(562)	(13,431)	(153,583)
บัญชีบล.	52	(201)	(2,558)	(2,425)
บุคคล	386	(476)	(2,631)	(21,497)
SET50 Futures (สัญญา)				
ต่างชาติ	6,557	(491)	47,633	116,746
สถาบัน	(655)	(528)	(7,610)	(3,877)
บุคคล	(5,902)	1,019	(40,023)	(112,869)
Bond (ล้านบาท)				
ต่างชาติ	(4,730)	(5,560)	67,592	158,280
สถาบัน	38,236	53,743	261,985	3,143,887

เหตุการณ์สำคัญ	
23 Nov	EU Nov S&P Global PMI Index
24 Nov	KR Oct PPI

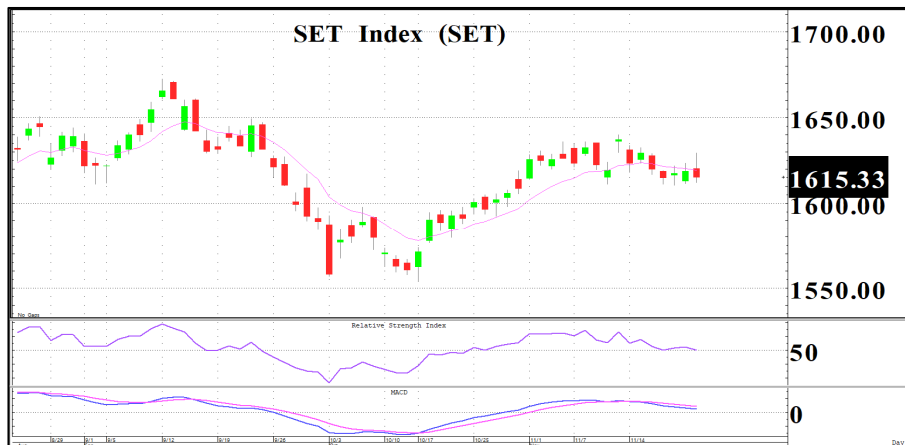
อาทิตย์ จันทร์สวาง
นักวิเคราะห์การลงทุนปัจจัยพื้นฐานด้านหลักทรัพย์
+662 659 7000 ext 5005

ชัยศ จิวางกูร
นักวิเคราะห์การลงทุนปัจจัยทางเทคนิค
+662 659 7000 ext 5006

ยุภาณี เล้าตระกูลชัย
ผู้ช่วยนักวิเคราะห์
+662 659 7000 ext 5002

ธนัพร ทิพย์กาญจนกุล
ผู้ช่วยนักวิเคราะห์
+662 659 7000 ext 5015

“ Swing trade ”

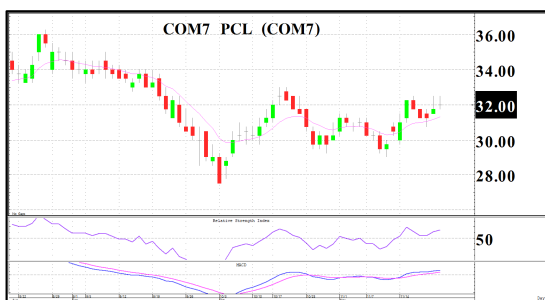


กราฟ SET ยังคงอยู่ในช่วงพักตัวด้วย Volume ซื้อขายไม่หนาแน่น นอกจากนี้การยืนปิดได้เส้น EMA 10 วัน รวมถึงเครื่องมือ RSI + MACD ทั้งตัวลงเป็นสัญญาณลบกดดันภาวะตลาด ดังนั้นประเมินว่า SET จะแกว่งตัวกรอบ 1,610 - 1,625 จุด ทั้งนี้แนะนำซื้อเล่นรีบัวด์ โดย Cut loss หากดัชนีหลุด 1,610 จุด

SET	1,615.33
(-3.53 จุด)	Val. 57,230
แนวรับ	1,610 / 1,600
แนวต้าน	1,620 / 1,625

ระยะสั้น
เน้นยืน 1,610 จุด เพื่อซื้อเล่นรีบัวด์ โดย Cut loss หากหลุด 1,610 จุด

ระยะกลาง - ยาว
หาก SET หลุด 1,610 จุดแนะนำให้ลดพอร์ตลง



กราฟกลับตัว W shape ขึ้นยืนเหนือเส้น EMA 10 วันได้ต่อเนื่อง สอดคล้องกับ MACD + RSI ชี้ขึ้นสนับสนุนสัญญาณเชิงบวก

หุ้นแนะนำทางเทคนิค	
COM7	
ราคาปิด	32.00
แนวรับ	31.50
แนวต้าน	33.00 / 34.50
Cut loss	30.50



กราฟเป็นช่วงกลับตัว W shape โดยราคายืนเหนือเส้น EMA 10 วันต่อเนื่อง พร้อมกับ MACD + RSI ชี้ขึ้นสนับสนุนทิศทางเชิงบวก

หุ้นแนะนำทางเทคนิค	
AH	
ราคาปิด	32.00
แนวรับ	31.50
แนวต้าน	33.50 / 34.25
Cut loss	30.50

หุ้นที่มีมูลค่าซื้อขายมากที่สุด 5 อันดับแรก (22 / 11 / 2565)				
หุ้น	ราคาปิด	แนวรับ	แนวต้าน	Cut loss
AOT	74.50	74.00	76.00	73.00
BANPU	12.80	12.60	13.50	12.30
TRUE	4.60	4.50	4.90	4.40
PTTEP	185	184	189	182
DTAC	40.25	39.50	43.00	38.50

ชัยยศ จิวงกูร
นักวิเคราะห์เทคนิคและกลยุทธ์
Registration No.15942

ข่าวในประเทศและต่างประเทศ

สรุปข่าวเศรษฐกิจในประเทศและต่างประเทศ

ไทย

(+) ครม. ไฟเขียวปรับเกณฑ์-ขยายเวลาโครงการ Soft Loan เพิ่มสภาพคล่องธุรกิจโรงแรม

(+/-) วันนีติดตามตัวเลขนำเข้าส่งออกเดือนค.ค.

สหรัฐ

(+) สหรัฐฯ - ผลตอบแทนพันธบัตรสหรัฐฯ 10 ปี ปรับตัวลงก่อนหน้าการเปิดเผยรายงานประชุม

(+/-) วันนีติดตามรายงานการประชุม FOMC เดือนพ.ย.

ยุโรป

(+) ยูโรโซน - ยอดเกินดุลบัญชีเดินสะพัดเดือนก.ย. ปรับตัวขึ้น 3.81 ล้านยูโร ดีกว่าเดือนก่อนหน้าที่ขาดดุล 20.8 พันล้านยูโร

(+/-) นายโรเบิร์ต โอลซ์แมนน์ กรรมการ ECB ส่งสัญญาณขึ้นดอกเบี้ย 0.75% ในการประชุมเดือนธ.ค.

เอเชีย

(-) เกาหลีใต้ - ดัชนีความเชื่อมั่นผู้บริโภคเดือนพ.ย. ปรับตัวลดลงเหลือ 86.5 จุดจาก 88.8 จุดในเดือนก่อนหน้า

ประเด็นข่าวย่อยรายบริษัท

(ทันสมัย) BANPU สนแร่แบตเตอรี่ เชื้อถ่านหิน-แก๊สราคาพุ่ง

BANPU (+) BANPU มั่นใจผลงานไตรมาส 4/2565 จะแรงกว่าไตรมาส 3/2565 เข้าใจซัพพลายห่วงโซ่อุปทาน เชื้อราคาถ่านหิน-ก๊าซธรรมชาติ มีแนวโน้มอาจจะกลับขึ้นมาสูงกว่าไตรมาส 3 ดีมานด์สูงและซัพพลายยังตึงตัว แยมสนใจธุรกิจเหมืองแร่ต้นน้ำทำแบตเตอรี่ พร้อมเดินหน้าซื้อโรงไฟฟ้า นำธุรกิจก๊าซเข้าตลาดหุ้นสหรัฐมกราคม 2566 ได้ข้อสรุป

(ทันสมัย) BRI ปิดการขายหุ้นกู้ เลื่อนำเงิน 1.5 พันล. ลุยเปิดโครงการใหม่

BRI (+) BRI ปิดการขายหุ้นกู้ มูลค่ารวม 1,500 ล้านบาท ตามเป้า หลังนักลงทุนตอบรับดี ดอกเบี้ยความเชื่อมั่นในศักยภาพการดำเนินงาน ช่วยเสริมแกร่งด้านเงินทุน รองรับการพัฒนาโครงการใหม่เพื่อก้าวเป็น Top 5 ของธุรกิจบ้านจัดสรร

(ทันสมัย) CPN คาด Q4 เติบโตขึ้นทุกตัวที่ฟื้น ท่วมลงทุนเกิน 2 หมื่นล้าน ลุยขยายธุรกิจปี 66-69

CPN (+) CPN มั่นใจไตรมาส 4/65 แจ่ม! รับนักท่องเที่ยวโต-อัดแคมเปญกระตุ้นกำลังซื้อโค้งสุดท้าย พร้อมทุ่มงบเกิน 2 หมื่นล. ลุยขยายศูนย์การค้าที่พิกอ้าย และโรงแรมในปี 66-69 พาก GLAND เล็งประกาศบิโพรเจกต์มีชัยมูลค่าหมื่นล. ร่วมลงทุนกับ CPN บนเนื้อที่กว่า 48 ไร่

(ทันสมัย) KTB ไตรมาส 4 กำไรโตต่อ ต้นปีนี้ 3.36 หมื่นล. พุ่ง 56%

KTB (+) ผู้บริหารแบงก์กรุงไทย (KTB) มั่นใจสิ้นปีนี้เติบโตได้ตามเป้าหมาย มั่นใจคุมหนี้เสียได้ต่ำกว่า 3.5% พร้อมยกการ์ดสูง เงินกองทุนยังแน่น coverage ratio ที่ 160-170%

(ทันสมัย) MINT รุกแบรนด์ 'เอ็นเอช' แห่งแรกในเอเชียเปิดปี 66

MINT (+) MINT เปิดตัวโรงแรมแบรนด์ "เอ็นเอช" แห่งแรกในเอเชีย ประเดิมแห่งแรกในภูเก็ต มีกำหนดเปิดให้บริการในช่วงกลางปี 2566 เจาะกลุ่มนักท่องเที่ยวที่เข้าพักระยะยาว

(ทันสมัย) PTG เดินทางเที่ยวบิน ชูพันธุ์ไทย 1,500 แห่ง

PTG (+) PTG โดรับท่องเที่ยวบูม หนุนผลงานไตรมาส 4/2565 พอร์มแจ่ม ย้ำเป้าอียิปต์ทาทะยาน 20% ธุรกิจนอนออยล์หนุน พร้อมเดินเกมขยาย "พันธุ์ไทย" ตะ 1,500 สาขา ในปี 2566 รุกโรงไฟฟ้าจากขยะชุมชน มองโอกาสลงทุนในพลังงานสะอาดอื่นๆ รวมถึงคาร์บอนเครดิต

(ทันสมัย) SIRI ปลื้มไอคอนโดโตใกล้เป้า โขว์ยอด 1 หมื่นล.ปีนี้ตามคาด

SIRI (+) SIRI ยอดไอคอนโดโต ล่าสุด 10,000 ล้านบาท หรือ 85% ของเป้าไอคอนที่ 12,000 ล้านบาท พร้อมส่งมอบคอนโดสร้างเสร็จพร้อมอยู่ อีก 3 แห่ง ในโค้งท้ายปลายปี มูลค่ารวม 12,320 ล้านบาท คาดลูกค้าแห่โอน หลังมาตรการกระตุ้นอสังหา LTV จะสิ้นสุดสิ้นปีนี้ มั่นใจดันยอดไอคอนโดโตทั้งปีตามเป้าหมาย

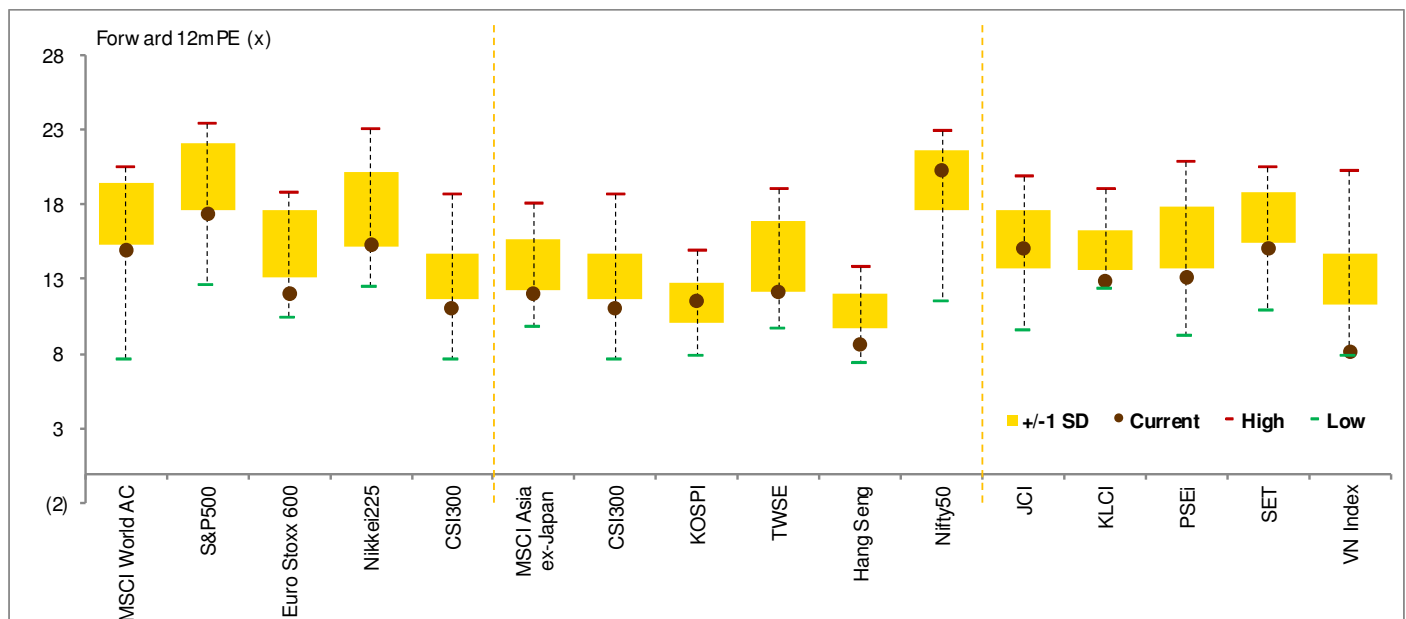
(ทันสมัย) TRUE-DTAC รอสวน เลิกตั้งโต๊ะไม่ล้มควบ

TRUE DTAC (-) แท้ขาย TRUE-DTAC หลังแจ้งยกเลิกทำค่าเสนอซื้อหุ้นทั้งหมด เหตุดำเนินงานไม่เสร็จตามกรอบ 1 ปี ซ่องโจงไม่แจ้งล่วงหน้าครบกำหนด โบรกวางกลยุทธ์ข่าวร้ายให้ซื้อ เชื่อจะเร่งควบรวม เตรียมแจ้งรับซื้อหุ้นจากผู้ถือหุ้นไม่เห็นด้วยกับการควบรวม จะทำให้ตลาดกลับมาเชื่อมั่นดีและนักลงทุนดูพื้นฐานหลังควบ TRUE เป้า 6.28 บาท DTAC ที่ 58.24 บาท

ข้อมูลดัชนีหลักทรัพย์ประเทศต่างๆ

การเคลื่อนไหวของตลาดหุ้นทั่วโลก

Index	Last update	Performance (%)					PE (x)		EPS gth (%)		PBV (x)		ROE (%)	
		Chg (pts)	1d	wtd	mtd	ytd	22F	23F	22F	23F	22F	23F	22F	23F
MSCI World AC	618	6.98	1.1	0.4	5.5	(18.1)	15.4	14.7	7.2	4.6	2.5	2.3	13.2	12.7
S&P500	4,004	53.64	1.4	1.0	3.4	(16.0)	18.1	17.0	14.6	6.5	3.8	3.5	21.8	21.3
Euro Stoxx 600	436	3.16	0.7	0.7	5.8	(10.6)	12.2	12.0	26.3	2.1	1.8	1.7	13.0	12.6
Nikkei225	28,116	170.95	0.6	0.8	1.9	(2.3)	15.3	15.4	5.1	(0.8)	1.6	1.5	10.3	9.7
CSI300	3,770	0.44	0.0	(0.8)	7.4	(23.7)	12.8	10.9	11.0	17.5	1.6	1.4	11.1	11.0
MSCI Asia ex-Japan	590	(2.94)	(0.5)	(1.9)	12.7	(25.2)	12.6	11.9	(8.1)	5.9	1.4	1.3	11.7	11.3
CSI300	3,770	0.44	0.0	(0.8)	7.4	(23.7)	12.8	10.9	11.0	17.5	1.6	1.4	11.1	11.0
KOSPI	2,405	(14.23)	(0.6)	(1.6)	4.9	(19.2)	11.2	11.5	(10.0)	(3.0)	1.0	0.9	6.6	7.6
TWSE	14,542	92.81	0.6	0.3	12.3	(20.2)	10.5	12.4	5.2	(15.5)	1.9	1.8	22.9	18.2
Hang Seng	17,424	(231.50)	(1.3)	(3.2)	18.6	(25.5)	9.7	8.5	(31.5)	14.4	1.0	0.9	11.3	11.1
Nifty50	18,244	84.25	0.5	(0.3)	1.3	5.1	22.6	19.0	8.1	19.1	3.2	2.9	15.2	15.4
ASEAN 5 - simple avg.			(0.3)	(0.7)	(0.9)	(10.0)	13.8	12.7	20.6	10.4	1.6	1.5	7.4	8.2
JCI	7,031	(32.66)	(0.5)	(0.7)	(1.0)	6.8	14.8	14.8	55.4	(0.1)	1.9	1.7	(8.8)	(7.2)
KLCI	1,441	(6.67)	(0.5)	(0.6)	(1.3)	(8.1)	14.2	12.7	(2.6)	11.8	1.4	1.3	10.3	11.2
PSEi	6,430	26.41	0.4	(0.1)	4.5	(9.7)	15.3	13.0	23.7	18.3	1.6	1.4	8.4	9.5
SET	1,615	(3.53)	(0.2)	(0.1)	0.4	(2.6)	15.6	14.8	8.9	5.1	1.6	1.5	8.8	9.2
VN Index	952	(8.53)	(0.9)	(1.8)	(7.4)	(36.5)	9.4	8.0	17.7	16.9	1.6	1.4	18.4	18.4



ข้อมูลอันดับหลักทรัพย์ตลาดหุ้นไทย

มูลค่าซื้อขาย 10 อันดับ

Stock	Price (Bt)	Value (Btm)	Chg (%)
KJL	17.80	3,722.83	31.85
AOT	74.50	2,122.03	(0.33)
BANPU	12.80	1,938.92	1.59
TRUE	4.60	1,840.75	(7.63)
PTTEP	185.00	1,719.54	(0.80)
DTAC	40.25	1,707.73	(10.06)
ADVANC	190.00	1,480.95	(0.26)
PTT	33.25	1,473.39	0.00
HANA	50.50	1,442.68	1.51
KCE	47.75	1,212.11	(3.05)

ราคาเพิ่มขึ้น 10 อันดับ

Stock	Price (Bt)	Value (Btm)	Chg (%)
KJL	17.80	3,722.83	31.85
POLY	13.20	1,006.88	29.41
SNP	17.40	6.31	6.75
INSURE	244.00	0.18	5.63
NEW	82.00	1.00	5.47
TRITN	0.20	5.32	5.26
ETC	3.34	45.41	5.03
GEL	0.21	3.62	5.00
BWG	0.68	20.49	4.62
GRAND	0.23	9.81	4.55

ราคาลดลง 10 อันดับ

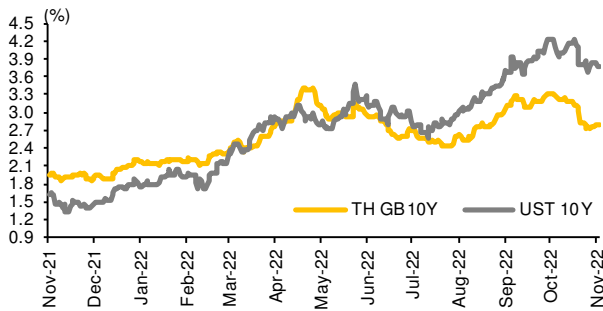
Stock	Price (Bt)	Value (Btm)	Chg (%)
COMAN	3.48	7.95	(29.84)
MORE	0.68	5.12	(29.17)
NEWS <C >	0.03	1.25	(25.00)
GSC	2.20	8.36	(21.99)
BGT	1.04	13.95	(20.00)
TWZ	0.06	5.57	(14.29)
KWI	2.56	18.37	(12.93)
TH	2.22	624.29	(12.60)
MIT	1.75	0.72	(12.50)
DV8 <C >	0.36	0.37	(12.20)

ราคาสินทรัพย์ประเภทต่างๆ

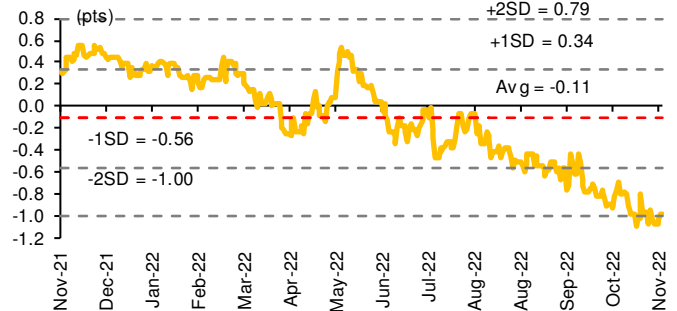
ดัชนีชี้วัดที่สำคัญ

	Unit	Last close	% dod	% wow	% mom	% yoy	% ytd
Financial market condition							
VIX Index	%	21.29	(1.07)	(3.25)	(8.40)	2.12	4.07
Europe CDS	%	92.37	(3.11)	(0.63)	(32.82)	41.99	44.61
LIBOR OIS Spread	%	0.29	(0.04)	(0.09)	(0.01)	0.21	0.20
TED Spread	%	0.52	0.01	(0.00)	0.09	0.40	0.35
Exchange rate							
Dollar Index	pts	107.13	(0.65)	0.69	(4.36)	10.96	11.98
USDTHB		36.12	(0.50)	1.51	(5.02)	9.34	8.75
EURUSD		1.03	0.61	(0.43)	4.48	(8.30)	(9.38)
USDJPY		141.23	(0.64)	1.40	(4.35)	22.94	22.72
USDCNY		7.14	(0.35)	1.34	(1.25)	11.82	12.33
Bond							
TH Govt. Bond 2Y	%	1.79	0.90	3.30	(16.14)	111.91	113.02
TH Govt. Bond 10Y	%	2.78	(0.56)	4.48	(53.90)	84.17	88.41
US Govt. Bond 2Y	%	4.51	(3.78)	17.63	4.22	393.03	378.23
US Govt. Bond 10Y	%	3.76	(7.10)	(1.37)	(46.08)	213.23	224.58
Commodities							
CRB Index	pts	557.08	0.00	(2.28)	(0.30)	(2.23)	(3.67)
Gold	USD/oz	1740.25	0.13	(2.17)	4.98	(3.57)	(4.86)
GRM-Singapore Dubai Hydrocracking	USD/bbl	25.48	0.00	0.00	0.00	477.78	317.02
Dubai Crude	USD/bbl	80.52	0.37	(7.83)	(8.58)	2.57	5.28
NYMEX Crude	USD/bbl	80.90	1.47	(6.93)	(6.64)	5.41	5.08
Baltic Dry Index	pts	1149.00	(2.38)	(11.62)	(36.83)	(56.56)	(48.17)

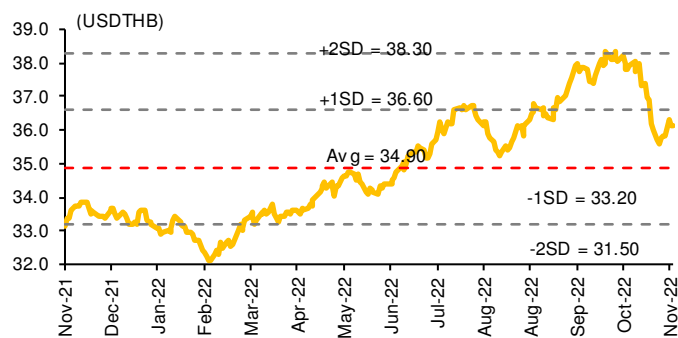
อัตราผลตอบแทนพันธบัตรอายุ 10 ปีของไทยและสหรัฐฯ



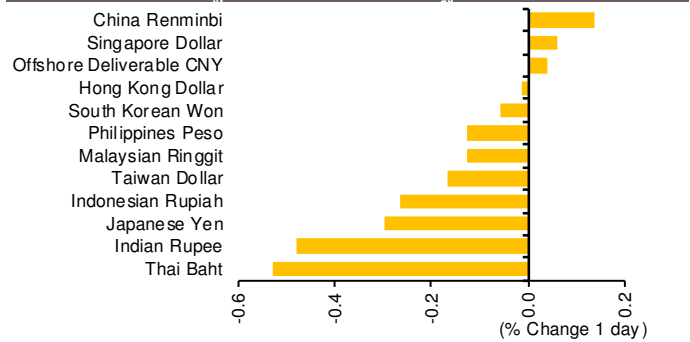
ผลต่างอัตราผลตอบแทนพันธบัตรอายุ 10 ปีของไทยและสหรัฐฯ



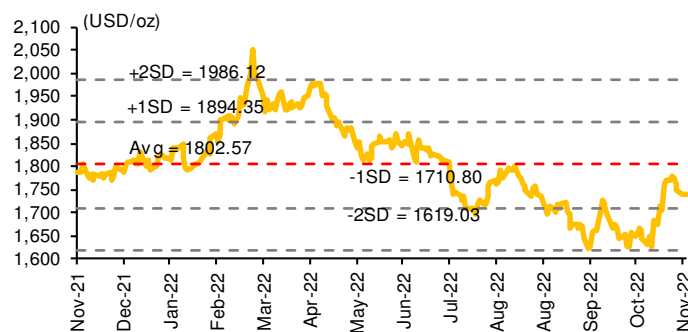
อัตราแลกเปลี่ยน USDTHB



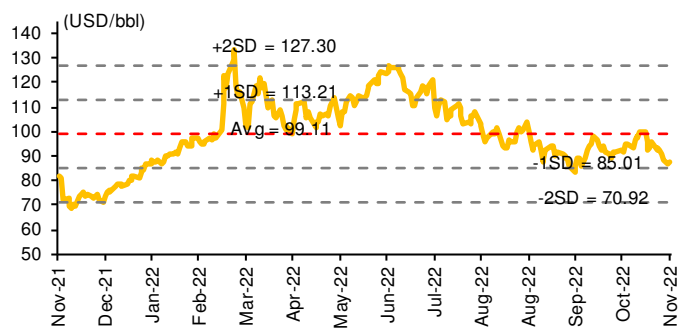
อัตราแลกเปลี่ยนในภูมิภาคต่อดอลลาร์สหรัฐฯ



ราคาทองคำ



ราคาน้ำมันดิบ Brent

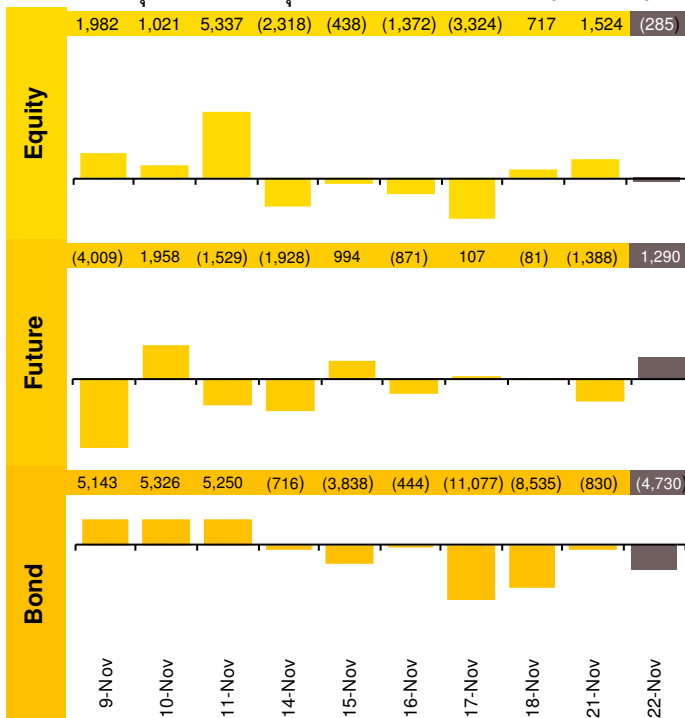


ทิศทางกระแสเงินทุนต่างชาติ

การเคลื่อนย้ายเงินทุนต่างชาติในตลาดหุ้นภูมิภาค (ล้านดอลลาร์สหรัฐฯ)

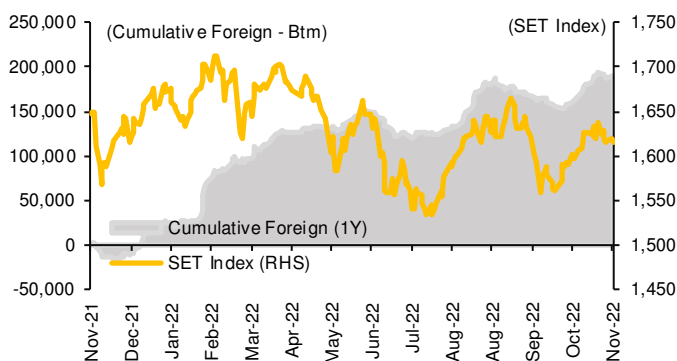
	Thailand	Indonesia	Philippines	Malaysia	Vietnam	India	Taiwan	South Korea	Japan
Daily									
Nov 22, 2022	(8)	28	5		11		(22)	(47)	
Nov 21, 2022	42	(3)	3	(37)	2	(149)	(40)	(159)	
Nov 18, 2022	20	43	11		(1)	33	(103)	88	
Nov 17, 2022	(93)	(10)	(21)	(14)	61	194	(70)	(355)	
Nov 16, 2022	(38)	(85)	19	(18)	27	5	497	(48)	
Weekly									
wtd	34	25	8	(37)	12	(149)	(62)	(206)	0
Nov 18, 2022	(188)	(140)	30	(59)	203	585	2,721	(282)	0
Nov 11, 2022	385	(49)	36	91	166	1,113	2,951	1,265	4,011
Nov 4, 2022	375	41	13	(59)	(22)	2,044	(653)	1,040	2,319
Oct 28, 2022	223	274	(6)	62	(147)	656	(217)	800	2,283
Monthly									
mtd	497	(185)	88	(62)	350	2,754	4,797	1,636	6,329
Oct, 2022	227	730	(12)	(128)	(60)	1,026	(3,378)	2,129	12,213
Sep, 2022	(655)	209	(216)	(355)	(130)	(1,624)	(5,748)	(1,805)	(20,995)
Aug, 2022	1,603	508	(153)	460	47	6,791	(4,124)	3,012	(2,895)
ytd	5,241	5,381	(1,148)	1,404	264	(18,774)	(43,148)	(9,751)	189

ยอดซื้อ-ขายสุทธิของนักลงทุนต่างชาติในประเทศไทย (ล้านบาท)

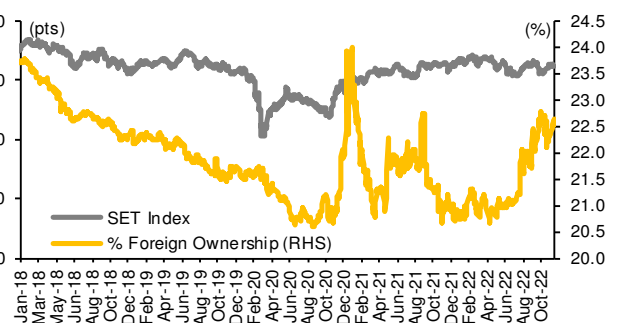


	Equity (Btm)	SET50 futures (Contract)	Bond (Btm)
Daily			
Nov 22, 2022	(285)	6,557	1,290
Weekly			
wtd	1,239	(491)	(98)
Nov 18, 2022	(6,735)	(8,998)	(1,780)
Nov 11, 2022	14,091	17,232	3,422
Nov 4, 2022	14,191	43,687	8,655
Oct 28, 2022	8,464	78,089	15,163
Monthly			
mtd	18,621	47,633	9,455
Oct, 2022	8,649	95,498	18,715
Sep, 2022	(24,366)	(178,019)	(34,367)
Aug, 2022	57,251	146,401	28,606
Quarterly			
qtd	27,270	143,131	28,170
3Q22	37,606	1,819	611
2Q22	1,765	(59,103)	(10,985)
1Q22	110,864	30,899	6,467
Yearly			
ytd	177,505	116,746	24,264
2021	(48,578)	27,284	6,483
2020	(264,386)	110,844	17,362

ยอดซื้อ-ขายสุทธิสะสมของนักลงทุนต่างชาติเทียบกับดัชนี SET



ดัชนี SET และ %การถือครองหุ้นของต่างชาติ (ไม่รวม NVDR)



* KSS Research estimates



ราคาสินค้าโภคภัณฑ์

	Unit	Last update	% dod	% wow	% mom	% qtd	% ytd	Avg. Price qtd	% qtd yoy	% qtd qoq	Avg. Price ytd	% ytd yoy	Update
CRB Index	pts	557.08	0.0	(2.3)	(0.3)	(0.4)	(3.7)	558.76	(1.4)	(1.4)	596.5	12.3	Daily
Energy Prices													
Crude Oil (Dubai)	USD/bbl	80.52	0.4	(7.8)	(8.6)	(10.6)	5.3	90.25	11.5	11.5	99.45	45.8	Daily
Brent Crude	USD/bbl	88.36	1.0	(5.9)	(5.5)	0.5	13.6	93.51	12.8	12.8	101.12	43.9	Daily
West Texas Int. Cushing	USD/bbl	80.95	1.5	(6.9)	(4.8)	1.8	7.6	86.68	7.3	7.3	96.49	43.0	Daily
Crude Oil, Asia-Pacific Tapis Oil Spot	USD/bbl	94.31	1.4	(4.8)	(8.8)	(7.3)	14.7	103.78	22.1	22.1	109.69	54.5	Daily
Natural Gas Henry Hub	USD/mBtu	6.78	0.0	12.3	23.9	(4.0)	70.2	6.36	48.8	48.8	6.79	107.5	Daily
Coal Price NEX	USD/t	345.72	0.0	4.3	(12.1)	(17.0)	77.0	380.04	83.5	83.5	360.40	169.7	Monday
Oil Product Prices and Gross Refinery Margin													
Gas Oil 500 ppm Sulfur Singapore	USD/bbl	120.02	2.4	(1.2)	(6.0)	1.7	35.8	127.05	38.8	38.8	130.37	73.4	Daily
Gasoline, 92 RON Spot	USD/bbl	88.98	2.5	(0.9)	(0.7)	0.5	(1.5)	90.94	(0.9)	(0.9)	112.53	48.8	Daily
Fuel Oil 180 Singapore Spot	USD/bbl	60.99	3.8	(2.7)	9.1	3.7	(9.6)	60.56	(13.7)	(13.7)	79.56	34.3	Daily
Jet Kerosene (Spot Price)	USD/bbl	130.53	13.6	10.0	9.2	16.2	49.9	122.72	34.7	34.7	125.66	72.6	Daily
GRM-Thai oil	USD/bbl	15.8	16.2	5.8	48.1	31	141.3	11.89	71.1	71.1	14.04	365.2	Daily
Olefins Product Prices and Spread													
Ethylene, FOB Japan Spot	USD/t	850	0.0	0.0	0.0	0.0	(13.7)	845	(23.7)	(23.7)	1,019	1.2	Tuesday
Ethylene - Naphtha Spread	USD/t	211	(4.2)	(2.8)	(17.2)	(22.6)	(27.9)	226	(41.7)	(41.7)	291	(30.0)	Daily
Propylene (Olefins), FOB Japan Spot	USD/t	860	0.0	1.8	(2.8)	(3.4)	(9.5)	869	(14.4)	(14.4)	1,002	(0.8)	Tuesday
Propylene - Naphtha Spread	USD/t	221	(4.0)	4.2	(23.8)	(29.3)	(14.2)	251	(15.5)	(15.5)	274	(34.5)	Daily
Naphtha, Singapore Spot FOB	USD/t	639	1.5	1.0	7.4	10.7	(7.7)	618	(14.0)	(14.0)	728	23.0	Daily
Polyolefins Prices and Spread													
Polye HDPE SE Asia	USD/t	990	0.0	(1.0)	(5.7)	(5.7)	(16.8)	1,035	(18.2)	(18.2)	1,203	2.7	Tuesday
HDPE - Naphtha Spread	USD/t	351	(2.5)	(4.4)	(22.8)	(25.7)	(29.5)	417	(23.8)	(23.8)	475	(18.1)	Daily
Polye LDPE-Film, CFR SE Asia Spot	USD/t	1,110	0.0	(1.8)	(9.0)	(9.0)	(25.0)	1,186	(29.2)	(29.2)	1,476	(2.8)	Tuesday
LDPE - Naphtha Spread	USD/t	471	(1.9)	(5.3)	(24.6)	(26.7)	(40.2)	567	(40.7)	(40.7)	748	(19.2)	Daily
PP Film, Spot South East Asia	USD/t	940	0.0	0.0	(10.5)	(12.1)	(21.0)	1,010	(25.9)	(25.9)	1,200	(7.9)	Tuesday
PP - Naphtha Spread	USD/t	301	(3.0)	(2.0)	(33.8)	(38.9)	(39.5)	392	(39.2)	(39.2)	473	(33.6)	Daily
MEG Prices and Spread													
MEG, CFR South East Asia	USD/t	460	0.0	1.1	(4.2)	(9.8)	(27.6)	478	(38.4)	(38.4)	596	(12.6)	Tuesday
MEG - Ethylene Spread	USD/t	(93)	0.0	5.1	(28)	118	1,661.9	(72)	NA	(228.1)	-66	(337.5)	Tuesday
Aromatics Product Prices and Spread													
Paraxylene, FOB USG Spot	USD/t	1,170	0.0	(4.1)	(2.1)	1.3	29.3	1,199	24.2	24.2	1,280	42.8	Tuesday
Paraxylene - Condensate Spread	USD/t	404	(2.7)	(2.5)	14.4	23.3	68.8	354	28.0	28.0	387	19.4	Tuesday
Paraxylene - 92 RON Spread	USD/t	411	(4.3)	(9.4)	(4.5)	2.7	206.0	423	131.4	131.4	321	27.4	Daily
Toluene, FOB Korea Spot	USD/t	880	0.0	0.0	(7.9)	(7.4)	25.7	940	11.6	11.6	984	35.0	Tuesday
Benzene, CFR Japan Spot	USD/t	850	0.0	(2.3)	(6.1)	(7.6)	(15.8)	890	(12.2)	(12.2)	1,083	16.3	Tuesday
Benzene - Naphtha Spread	USD/t	232	(3.7)	(10.0)	(29.6)	(35.8)	(31.8)	292	(8.5)	(8.5)	380	5.6	Daily
Benzene - 92 RON Spread	USD/t	91	(16.9)	(12.3)	(35.2)	(44.9)	(62.0)	115	(50.6)	(50.6)	124	(56.9)	Daily
Condensate	USD/t	766	1.5	(4.9)	(9.0)	(7.4)	15.1	845	22.6	22.6	894	56.1	Daily
PTA Prices and Spread													
PTA, CFR South East Asia	USD/t	810	0.0	(4.1)	(2.4)	(7.4)	8.7	850	12.2	12.2	897	27.4	Tuesday
PTA - Paraxylene Spread	USD/t	26	0.0	(5.4)	(11.1)	(74.2)	(81.2)	47	(57.6)	(57.6)	39	(62.5)	Tuesday
PVC Prices and Spread													
PVC, CFR South East Asia	USD/t	800	0.0	0.0	(3.6)	(8.0)	(42.9)	833	(51.4)	(51.4)	1,192	(17.0)	Tuesday
VNT's PVC-Ethylene Spread	USD/t	589	1.6	1.1	2.4	(1.4)	(46.8)	607	(54.2)	(54.2)	900	(11.7)	Tuesday
Ethylene Dichloride CFR Far East Asia	USD/t	240	0.0	0.0	(14.3)	(25.0)	(73.5)	275	(70.4)	(70.4)	579	(18.5)	Tuesday
Metal													
Gold	USD/oz	1,740	0.1	(2.2)	5.0	4.8	(4.9)	1,689	(6.1)	(6.1)	1,805	0.3	Daily
SPDR Gold Holdings	Tons	906	0.0	0.2	(2.4)	(3.6)	(7.1)	925	(5.7)	(5.7)	1,014	(2.9)	Friday
LME Copper 3 Month Rolling Forward	USD/t	7,881	0.0	(5.9)	3.4	4.2	(18.9)	7,785	(19.0)	(19.0)	8,872	(4.2)	Daily
Silver Future	USD/oz	21	0.8	(2.1)	10.4	10.7	(10.2)	20	(16.4)	(16.4)	22	(13.7)	Daily
China Composite Steel Prices	CNY/t	4,195	0.0	0.5	(1.5)	(3.7)	(17.4)	4,238	(26.2)	(26.2)	4,832	(12.4)	Daily
Lithium	USD/t	1,111	0.0	0.0	7.8	7.8	140.6	1,066	204.4	204.4	934	334.7	Monthly
Agriculture Prices													
Malaysian Crude Palm Oil Spot Price	MYR/t	3,847	0.0	(4.1)	(2.8)	16.3	(25.7)	3,880	(25.4)	(25.4)	5,272	20.9	Daily
SGX Ribbed Smoked Sheet 3 (RSS3)													
Futures	USD/kg	147	2.4	(1.1)	(1.0)	(1.2)	(26.4)	148	(22.1)	(22.1)	187	(10.7)	Daily
Sugar #11	USc/lb	20	(0.6)	(2.7)	7.4	11.7	7.1	19	0.7	0.7	19	17.1	Daily
Cotton	USc/lb	83	2.5	(6.2)	5.2	(10.7)	(26.1)	84	(25.4)	(25.4)	116	27.4	Daily
Paddy	Bt/t	9,450	0.0	0.0	0.0	0.0	42.1	9,450	44.2	44.2	9,005	7.8	Daily
Soybean meal	USD/t	409	(0.7)	(0.3)	(2.2)	1.3	(0.8)	413	23.1	23.1	443	15.6	Daily
Chicken	Bt/kg	43	0.0	0.0	0.0	0.0	4.9	43	26.0	26.0	42	25.9	Daily
Swine	Bt/kg	115	0.0	0.0	0.0	0.0	24.5	115	61.7	61.7	108	50.4	Daily
Shrimp	Bt/kg	150	0.0	0.0	0.0	0.0	(10.4)	150	9.2	9.2	155	14.8	Daily
Tuna	USD/t	1,800	0.0	0.0	0.0	0.0	12.5	1,800	29.8	29.8	1,759	30.8	Monthly
Freight Rate													
Baltic Freight Index: BDIY	pts	1,149	(2.4)	(11.6)	(36.8)	(34.7)	(48.2)	1,593	(59.6)	(59.6)	1,993	(32.3)	Daily
Baltic Supramax Index: BSI58	pts	1,164	0.0	(1.9)	(30.6)	(30.0)	(49.2)	1,475	(50.9)	(50.9)	2,111	(12.9)	Daily
China Containerized Freight Index (CCFI)	pts	1,651	0.0	(4.5)	(15.8)	(29.1)	(50.6)	1,964	(40.0)	(40.0)	2,998	19.6	Friday
World Container Index (WCI)	USD/40 ft.Bc	2,591	0.0	(6.6)	(23.4)	(35.4)	(72.1)	3,251	(66.5)	(66.5)	6,972	(4.6)	Thursday

Source: Bloomberg, BANPU, OAE, Thai Union Group, Krungsri Securities



การถือครองหุ้นของนักลงทุนต่างชาติ

Foreign Ownership Top Buy by Value (Btm)					
Name	Nov 22	Nov 21	Nov 18	Nov 17	Nov 16
1 SCB	234.6	116.1	(98.9)	138.7	19.8
2 TU	166.9	(34.9)	(14.9)	55.2	5.9
3 IVL	86.9	46.7	11.6	14.6	35.8
4 CBG	74.8	33.2	53.4	97.7	51.2
5 PTTGC	52.4	55.6	29.1	(10.4)	(22.6)
6 BEM	18.1	0.8	(1.6)	(2.7)	(6.9)
7 PLANB	16.9	8.7	55.6	5.7	(18.7)
8 BANPU	14.6	4.2	(363.2)	81.9	2.9
9 COM7	13.2	1.2	(1.7)	0.4	22.5
10 BTS	13.2	4.1	(27.8)	(0.0)	(1.3)
11 KTC	11.1	(40.9)	(8.2)	(9.0)	(15.7)
12 SIRI	10.1	8.7	0.0	6.6	19.3
13 BCPG	9.6	3.3	1.3	2.4	1.8
14 HMPRO	8.8	84.2	78.5	(0.6)	(124.8)
15 HANA	8.4	99.6	34.4	49.2	40.1
16 MINT	7.6	(45.6)	(116.9)	84.7	5.1
17 SPALI	6.8	6.8	62.6	50.1	10.9
18 EA	6.6	12.3	(55.6)	(13.3)	4.5
19 GULF	6.0	(46.1)	(12.1)	8.1	(5.2)
20 RATCH	5.3	(37.9)	(2.8)	(0.3)	(0.5)

Foreign Ownership Top Sell by Value (Btm)					
Name	Nov 22	Nov 21	Nov 18	Nov 17	Nov 16
1 AOT	(351.5)	209.0	(213.0)	139.2	(283.8)
2 KBANK	(182.5)	(298.0)	(215.0)	(16.3)	(553.8)
3 BH	(131.0)	(434.9)	(22.4)	(3.6)	(459.8)
4 MTC	(113.4)	(62.9)	(31.9)	3.8	(11.1)
5 TISCO	(95.1)	(93.3)	26.3	(11.7)	(219.2)
6 PTTEP	(91.2)	161.4	(34.4)	(341.4)	(789.9)
7 SCC	(82.1)	78.3	(19.8)	(10.5)	(2.7)
8 CPN	(78.6)	(119.6)	15.1	22.1	(154.3)
9 CENTEL	(55.9)	(33.0)	(29.4)	(4.4)	(27.1)
10 ADVANC	(54.0)	(31.2)	81.4	(14.1)	(28.1)
11 TOP	(35.7)	233.3	(159.0)	185.2	(24.7)
12 BBL	(35.4)	44.6	(213.7)	(55.5)	(73.2)
13 CHG	(28.5)	(10.0)	(5.7)	(13.9)	(0.4)
14 SCGP	(27.6)	6.6	(4.1)	21.1	1.4
15 STARK	(26.0)	(0.9)	(12.3)	11.4	1.5
16 KCE	(24.6)	(2.7)	(14.6)	15.4	37.7
17 DOHOME	(23.9)	1.5	14.8	4.2	9.1
18 TIDLOR	(22.4)	(43.6)	1.8	15.9	(2.7)
19 EGCO	(19.2)	2.0	0.6	7.8	6.8
20 IRPC	(18.6)	(1.2)	(20.9)	(4.6)	(5.5)

Foreign Ownership Net Buy and Sell by Value (mtd)				
Name	mtd		Name	Net Sell (Btm)
	Net Buy (Btm)			
1 CPALL	1,492.9		PTT	(1,778.1)
2 ADVANC	1,485.0		PTTEP	(1,465.5)
3 CBG	1,335.1		DOHOME	(907.2)
4 SPALI	686.8		BANPU	(414.5)
5 IVL	592.2		CPN	(331.0)
6 KTB	562.8		MTC	(314.8)
7 TOP	533.3		DTAC	(305.1)
8 MINT	430.3		LH	(302.9)
9 TU	375.1		BAM	(302.1)
10 SCB	364.4		TISCO	(291.2)
11 PTTGC	358.2		AP	(224.2)
12 SCGP	339.2		CHG	(197.2)
13 BEM	279.7		CRC	(191.6)
14 HANA	273.7		IRPC	(180.8)
15 BDMS	271.0		STARK	(172.0)
16 SPRC	251.7		AWC	(156.2)
17 BEC	229.1		GPSC	(124.5)
18 SCC	209.4		CENTEL	(107.8)
19 BBL	208.6		KBANK	(97.2)
20 JMT	180.8		INTUCH	(94.5)

Foreign Ownership Net Buy and Sell by Value (ytd)				
Name	ytd		Name	Net Sell (Btm)
	Net Buy (Btm)			
1 SCB	70,313.4		PTTGC	(7,493.2)
2 PTTEP	24,776.0		SCC	(3,465.4)
3 BH	18,762.0		MTC	(3,372.4)
4 KBANK	17,216.5		TQM	(2,887.3)
5 STARK	9,756.5		GULF	(2,715.5)
6 AOT	9,369.8		OSP	(2,609.3)
7 ADVANC	9,257.5		HANA	(2,456.6)
8 BDMS	8,126.2		INTUCH	(2,064.1)
9 CPN	4,781.9		KCE	(1,959.5)
10 KTB	3,770.8		BCPG	(1,826.6)
11 BBL	3,346.3		COM7	(1,757.7)
12 TOP	2,620.4		CPF	(1,582.0)
13 HMPRO	2,353.0		IRPC	(1,576.3)
14 SCGP	2,261.7		TU	(1,534.4)
15 SPRC	2,229.4		CPALL	(1,362.9)
16 BCP	2,114.4		AP	(1,361.2)
17 PTT	1,503.0		SAWAD	(1,232.9)
18 BANPU	1,431.8		KKP	(1,230.7)
19 EA	1,286.5		CRC	(1,127.9)
20 LH	1,278.0		GUNKUL	(960.7)

Sectoral Indices: Foreign Ownership Net Buy & Sell by Value (Btm)					
Sector	Nov 22	Nov 21	Nov 18	Nov 17	Nov 16
1 AGRI	(9.9)	0.5	0.0	4.5	(5.5)
2 BANK	(75.4)	(169.3)	(455.6)	196.1	(946.0)
3 COMM	(11.6)	334.4	122.8	157.0	(121.1)
4 CONMAT	(81.4)	78.6	(18.6)	(10.5)	(2.0)
5 CONS	(1.6)	49.5	41.0	1.5	1.1
6 ENERG	(186.9)	(258.4)	(785.8)	(260.6)	(888.6)
7 ETRON	(16.3)	96.9	19.8	64.6	77.9
8 FIN	(132.0)	44.9	(65.1)	(51.6)	(14.4)
9 FOOD	247.8	(125.6)	(35.4)	243.7	(3.5)
10 HELTH	(163.7)	(629.2)	(413.5)	(30.4)	(312.2)
11 ICT	(92.8)	(50.3)	68.8	(117.5)	(130.2)
12 INSUR	0.0	0.2	0.3	0.0	2.4
13 MEDIA	10.4	34.6	53.2	25.0	(12.4)
14 PETRO	139.2	102.3	40.7	4.2	13.2
15 PROP	(74.9)	(121.4)	24.9	96.2	(220.0)
16 TOURISM	(55.9)	(33.0)	(29.4)	(4.4)	(27.1)
17 TRANS	(325.3)	208.7	(242.4)	131.9	(286.2)

Sectoral Indices: Foreign %Ownership					
Sector	Nov 22	Nov 21	Nov 18	Nov 17	Nov 16
1 AGRI	15.78	15.81	15.81	15.81	15.80
2 BANK	25.65	25.65	25.68	25.70	25.72
3 COMM	20.03	20.00	19.99	19.95	19.81
4 CONMAT	12.66	12.70	12.69	12.68	12.67
5 CONS	12.19	12.20	12.11	12.07	12.06
6 ENERG	18.36	18.35	18.37	18.45	18.42
7 ETRON	33.03	32.66	32.35	31.92	31.64
8 FIN	17.05	17.06	17.03	16.97	17.07
9 FOOD	22.62	22.56	22.56	22.57	22.59
10 HELTH	22.80	22.79	22.84	22.91	23.02
11 ICT	35.80	35.94	35.91	35.86	35.82
12 INSUR	18.69	18.72	18.69	18.66	18.67
13 MEDIA	13.01	12.98	12.98	12.89	12.89
14 PETRO	44.11	43.83	43.66	43.80	43.57
15 PROP	24.35	24.20	24.03	24.13	24.10
16 TOURISM	7.56	7.65	7.70	7.75	7.76
17 TRANS	10.40	10.42	10.41	10.42	10.42

Source: The Stock Exchange of Thailand, Krungsri Securities



ข้อมูลการซื้อขาย NVDR

NVDR Top Buy by Value (Btm)

Name	Nov 22	Nov 21	Nov 18	Nov 17	Nov 16
1 DELTA	229.2	(234.0)	263.8	(179.3)	101.3
2 TRUE	167.4	66.3	8.9	58.7	(7.5)
3 PTTEP	134.9	122.9	268.4	(102.3)	402.1
4 AWC	121.8	122.6	12.0	9.5	22.4
5 KBANK	120.7	(53.2)	(60.6)	(161.5)	138.6
6 BDMS	120.0	(109.6)	(22.6)	(235.0)	10.1
7 BANPU	114.0	194.7	2.2	25.5	(16.7)
8 TISCO	108.9	40.6	65.9	64.8	232.8
9 SCC	106.3	33.0	(35.5)	(141.4)	(12.6)
10 CRC	88.6	69.9	83.1	2.2	37.7
11 SPALI	83.3	90.1	81.9	87.9	121.4
12 SCGP	66.9	38.4	60.8	49.8	34.2
13 HMPRO	57.9	(7.4)	24.1	(26.3)	14.7
14 KKP	49.8	9.7	(36.6)	(8.0)	(20.7)
15 KTC	48.2	63.6	13.7	(21.7)	57.0
16 CK	47.6	35.7	4.1	(6.6)	(5.7)
17 GPSC	47.2	51.9	9.6	31.6	32.5
18 HANA	39.8	(114.3)	35.5	62.2	2.4
19 KTB	34.1	18.0	45.2	(10.3)	7.2
20 TEAM	32.1	39.0	16.6	(4.2)	10.6

NVDR Top Sell by Value (Btm)

Name	Nov 22	Nov 21	Nov 18	Nov 17	Nov 16
1 PTT	(250.7)	(229.4)	33.3	(374.4)	(689.8)
2 AOT	(198.3)	(49.8)	228.7	(664.9)	(117.2)
3 ADVANC	(131.4)	(11.5)	49.1	(41.8)	121.6
4 PTTGC	(101.6)	(65.8)	(58.7)	20.2	(2.2)
5 THG	(84.3)	14.7	(10.3)	(286.5)	(103.9)
6 BH	(83.3)	36.7	173.5	(572.4)	(55.7)
7 BCH	(65.1)	25.2	(5.6)	2.1	(72.0)
8 MINT	(63.6)	6.9	33.3	51.3	129.7
9 MEGA	(62.0)	(4.6)	7.0	3.7	32.6
10 BGRIM	(58.8)	(9.9)	10.2	(4.9)	61.5
11 CPALL	(58.7)	124.2	(12.6)	404.3	154.2
12 STGT	(56.6)	(2.3)	(2.6)	(2.2)	(4.9)
13 SAWAD	(54.9)	29.7	13.3	(187.0)	0.8
14 CBG	(50.2)	(37.2)	58.9	73.9	(15.1)
15 CENTEL	(45.2)	10.7	(102.2)	(102.1)	(77.2)
16 JMART	(40.7)	(19.3)	26.3	(10.4)	19.4
17 SCB	(37.3)	101.5	(11.3)	137.5	236.5
18 DTAC	(37.2)	12.3	22.6	75.4	(10.0)
19 TOP	(35.8)	(24.6)	6.2	(118.2)	(67.5)
20 IVL	(32.1)	(86.9)	19.4	19.0	(72.3)

NVDR Top Most Active Value (Btm)

Name	Total Value Trade			NVDR as % of	
	Buy	Sell	Total	Net	Trading Value
1 PTTEP	725.0	590.1	1,315.0	134.9	38.2
2 AOT	509.0	707.3	1,216.4	(198.3)	28.7
3 BANPU	586.6	472.5	1,059.1	114.0	27.3
4 ADVANC	427.1	558.5	985.6	(131.4)	33.3
5 TRUE	544.0	376.7	920.7	167.4	25.0
6 PTT	309.1	559.8	868.9	(250.7)	29.5
7 CPALL	402.6	461.3	863.9	(58.7)	50.0
8 DTAC	413.0	450.3	863.3	(37.2)	25.3
9 BDMS	483.2	363.2	846.5	120.0	47.8
10 SCC	372.6	266.3	638.9	106.3	36.6
11 CRC	334.9	246.3	581.2	88.6	33.7
12 BH	246.7	330.0	576.7	(83.3)	42.8
13 DELTA	393.5	164.3	557.8	229.2	34.0
14 KCE	278.3	251.5	529.7	26.8	21.8
15 GULF	266.7	255.6	522.3	11.1	42.5
16 HANA	278.7	238.8	517.5	39.8	17.9
17 KBANK	311.1	190.4	501.6	120.7	33.1
18 GPSC	246.5	199.4	445.9	47.2	33.1
19 PTTGC	143.8	245.4	389.2	(101.6)	46.2
20 EA	182.9	205.9	388.8	(23.0)	45.4

NVDR Shares to Total Paid-up Shares (%)

Name	Nov 22, 2022		Paid up Shares	Paid up %
	Outstanding			
1 ASW-W2	22,413,700		96,000,000	23.35
2 MORE	1,588,672,886		6,876,748,441	23.10
3 BBL	425,009,510		1,908,842,894	22.27
4 EMC-W6	898,854,964		4,216,721,892	21.32
5 LH	2,296,695,760		11,949,713,176	19.22
6 KBANK	440,603,675		2,369,327,593	18.60
7 BCP	244,915,803		1,376,923,157	17.79
8 AP	525,796,259		3,145,899,495	16.71
9 GEL-W5	136,648,201		820,719,448	16.65
10 BH	127,899,246		794,885,742	16.09
11 AH	51,665,172		354,842,012	14.56
12 THIP	13,009,858		89,999,686	14.46
13 TOP	306,763,187		2,233,835,566	13.73
14 BANPU	1,154,503,280		8,454,161,388	13.66
15 GBX	146,288,952		1,089,076,392	13.43
16 KKP	110,445,425		846,751,109	13.04
17 BDMS	2,016,366,744		15,892,001,895	12.69
18 DIMET-W4	100,967,026		806,553,450	12.52
19 SPALI	241,507,539		1,953,054,030	12.37
20 MBK-W4	2,122,860		17,401,029	12.20

NVDR Net Buy and Sell by Value (mtd)

Name	mtd	
	Net Buy (Btm)	Net Sell (Btm)
1 PTTEP	3,887.7	(3,164.7)
2 MORE	3,018.6	(1,121.3)
3 EA	2,250.1	(611.4)
4 CPALL	1,904.1	(494.8)
5 DELTA	1,419.8	(494.5)
6 SPALI	1,416.7	(477.5)
7 BBL	1,264.0	(436.5)
8 CRC	1,138.6	(413.4)
9 KBANK	1,113.8	(339.9)
10 BDMS	1,058.0	(315.9)
11 CPN	1,026.4	(287.5)
12 TISCO	1,006.8	(267.7)
13 AOT	924.6	(179.0)
14 KTB	921.7	(169.1)
15 SCB	913.4	(163.0)
16 SCGP	891.0	(150.0)
17 IVL	861.1	(125.1)
18 AWC	829.5	(121.5)
19 BEM	762.2	(110.4)
20 INTUCH	606.3	(93.8)

NVDR Net Buy and Sell by Value (ytd)

Name	ytd	
	Net Buy (Btm)	Net Sell (Btm)
1 PTTEP	25,990.2	(3,770.2)
2 BDMS	18,715.5	(3,203.7)
3 AOT	13,737.4	(3,082.1)
4 BH	13,506.3	(1,982.5)
5 EA	12,677.8	(1,503.5)
6 KBANK	9,965.9	(1,494.1)
7 TOP	7,748.3	(1,253.2)
8 TRUE	7,436.9	(1,108.8)
9 IVL	7,378.8	(1,075.6)
10 CPALL	7,321.0	(1,062.5)
11 BANPU	6,467.2	(967.2)
12 ADVANC	6,187.5	(758.1)
13 CRC	5,607.7	(673.2)
14 BCP	5,447.9	(644.8)
15 CPF	5,221.2	(634.9)
16 MORE	5,047.5	(614.9)
17 KTB	4,702.3	(585.0)
18 CPN	4,689.8	(567.5)
19 HMPRO	4,685.8	(561.2)
20 DELTA	3,955.3	(527.7)

Source: The Stock Exchange of Thailand



ข้อมูลการซื้อขาย Single Stock Future

Top Net Increase by OI Notional Value

Name	OI Notional Value Change (Btm)			
	1D	1W	1M	qtd
1 KCE	29.5	4.2	0.5	127.3
2 TRUE	23.5	210.5	135.8	77.2
3 SCC	22.4	14.9	(298.3)	(335.9)
4 SAWAD	20.8	10.0	(39.2)	215.6
5 GULF	20.4	188.4	451.0	358.6
6 CBG	19.2	(5.0)	(247.2)	(178.7)
7 PTT	11.9	88.0	116.8	155.0
8 HANA	11.8	(76.2)	(140.4)	0.2
9 RS	9.9	29.3	148.0	153.1
10 AEONTS	9.6	0.0	27.2	33.4
11 BH	9.5	(22.0)	(29.3)	(154.9)
12 KKP	8.5	11.0	18.0	49.9
13 JAS	6.3	34.5	56.6	29.2
14 CPF	6.2	14.4	(67.9)	(212.7)
15 BEM	6.1	(7.4)	(88.2)	(93.6)
16 HMPRO	5.9	11.8	(26.0)	0.9
17 CPN	5.7	1.1	(50.6)	(10.8)
18 TKN	5.7	90.3	86.8	86.7
19 AMATA	5.7	18.1	20.2	8.2
20 CKP	4.9	4.6	18.4	(3.9)

Top Net Decrease by OI Notional Value

Name	OI Notional Value Change (Btm)			
	1D	1W	1M	qtd
1 ADVANC	(186.2)	(73.5)	(50.7)	174.6
2 PTTEP	(65.7)	(69.9)	434.0	57.7
3 BANPU	(54.7)	1.3	253.4	301.5
4 INTUCH	(39.7)	(69.6)	(67.7)	(51.6)
5 SIRI	(27.5)	(9.5)	70.3	1.7
6 KBANK	(26.0)	178.1	690.4	682.8
7 CPALL	(17.9)	(72.0)	(710.7)	(1,224.7)
8 DTAC	(16.5)	61.0	187.6	192.1
9 AP	(15.3)	(6.6)	155.6	186.3
10 PLANB	(11.5)	0.6	(68.5)	(100.1)
11 PTTGC	(11.4)	(19.4)	(60.8)	(135.1)
12 MTC	(11.1)	22.3	174.0	114.4
13 SCB	(8.8)	(12.1)	116.8	196.4
14 BEAUTY	(8.6)	(8.6)	(2.9)	(3.4)
15 GUNKUL	(7.6)	(7.2)	87.4	(153.0)
16 TU	(7.3)	189.0	313.8	302.7
17 PSL	(6.4)	(9.3)	(27.7)	(47.7)
18 ESSO	(6.0)	67.8	95.9	91.3
19 LH	(5.0)	(9.1)	(35.4)	(58.8)
20 CK	(4.9)	(7.3)	(43.3)	(43.1)

Top Gainers by Underlying

Name	%Price change 1D	Volume		
		(contracts)	Value (Btm)	OI (contracts)
1 TKN	13.6%	8,640	97.6	16,866
2 TPIPL	7.4%	1,871	3.5	24,030
3 BA	4.8%	15	0.2	9,392
4 BH	3.8%	278	61.2	1,898
5 SIRI	3.6%	45,614	66.1	324,446
6 BANPU	3.2%	12,655	162.0	97,707
7 EPG	3.1%	2,500	25.0	16,078
8 SAWAD	3.0%	1,374	59.4	13,416
9 MTC	2.8%	1,195	43.3	15,505
10 CENTEL	2.7%	214	10.1	8,178
11 AAV	2.7%	4,284	13.2	21,869
12 COM7	2.4%	1,801	57.6	15,322
13 CK	2.1%	313	7.6	1,394
14 GPSC	1.9%	443	30.0	6,352
15 EGCO	1.8%	53	9.1	1,492
16 STEC	1.7%	311	3.7	9,153
17 BJC	1.5%	319	11.0	13,899
18 SPCG	1.4%	6	0.1	322
19 LPN	1.3%	1,003	4.6	2,590
20 SPALI	1.3%	452	10.4	3,438

Top Losers by Underlying

Name	%Price change 1D	Volume		
		(contracts)	Value (Btm)	OI (contracts)
1 DTAC	-9.0%	2,691	108.3	10,376
2 TRUE	-6.9%	41,111	189.1	103,883
3 KCE	-6.8%	1,482	70.8	8,671
4 STPI	-6.8%	2,172	8.9	31,680
5 JAS	-4.1%	4,291	10.0	254,118
6 ESSO	-4.0%	543	6.5	8,965
7 PSL	-3.9%	911	13.6	4,268
8 STA	-3.6%	110	2.1	3,916
9 PTTGC	-3.2%	906	41.4	6,266
10 BEAUTY	-3.1%	10,037	12.4	42,592
11 MEGA	-2.7%	109	4.9	1,101
12 SPRC	-2.6%	6,003	67.2	28,203
13 BCP	-2.4%	131	4.0	3,681
14 TOP	-2.3%	106	5.6	1,643
15 TTW	-2.2%	604	5.3	2,715
16 CBG	-2.1%	381	36.0	9,149
17 ERW	-1.8%	0	0.0	0
18 TASCO	-1.7%	301	5.1	6,562
19 ICHI	-1.7%	6,102	69.0	19,623
20 CPF	-1.6%	470	11.3	20,800

Most Active by Notional Trading Value

Name	%Price change 1D	Volume (contracts)	Value (Btm)	OI (contracts)
1 ADVANC	0.0%	1,314	249.7	7,413
2 KTB	1.1%	12,809	225.4	29,744
3 TRUE	-6.9%	41,111	189.1	103,883
4 TRUE	-6.9%	41,111	189.1	103,883
5 BANPU	3.2%	12,655	162.0	97,707
6 GULF	1.0%	3,119	159.1	22,638
7 PTTEP	-1.1%	830	153.6	4,774
8 GUNKUL	1.0%	22,482	115.8	251,942
9 WHA	1.0%	29,066	112.2	49,577
10 DTAC	-9.0%	2,691	108.3	10,376
11 EA	1.1%	1,129	107.3	46,408
12 BBL	1.1%	680	97.9	8,846
13 TKN	13.6%	8,640	97.6	16,866
14 KCE	-6.8%	1,482	70.8	8,671
15 ICHI	-1.7%	6,102	69.0	19,623
16 KBANK	0.3%	477	68.4	11,578
17 SPRC	-2.6%	6,003	67.2	28,203
18 SIRI	3.6%	45,614	66.1	324,446
19 BH	3.8%	278	61.2	1,898
20 BLA	0.0%	2,012	60.9	12,125

Most Crowded Single Stock Future by Notional OI Value

Name	OI Notional Value (Btm)	Name	OI Notional Value (Btm)
1 EA	4,408.8	21 CPF	499.2
2 KTC	2,355.2	22 COM7	490.3
3 KTC	2,355.2	23 AOT	487.0
4 KBANK	1,661.4	24 BJC	479.5
5 ADVANC	1,408.5	25 TRUE	477.9
6 RS	1,383.5	26 SIRI	470.4
7 GUNKUL	1,297.5	27 PTT	463.6
8 BBL	1,273.8	28 TU	460.1
9 BANPU	1,250.6	29 MINT	442.2
10 GULF	1,154.5	30 GPSC	430.3
11 SCB	1,056.7	31 CPALL	426.7
12 SCC	975.6	32 DTAC	417.6
13 PTTEP	883.2	33 BH	417.6
14 CBG	864.6	34 BCH	414.4
15 IVL	635.7	35 KCE	414.0
16 JAS	594.6	36 CENTEL	384.4
17 SAWAD	580.2	37 BLA	366.8
18 AP	564.5	38 BDMS	334.1
19 MTC	562.1	39 PLANB	325.9
20 KTB	523.5	40 BTS	317.5

Source: The Stock Exchange of Thailand, TFEX



ข้อมูลแบบรายงานการเปลี่ยนแปลงการถือหลักทรัพย์และสัญญาซื้อขายล่วงหน้าของผู้บริหาร

ชื่อบริษัท	วิธีการได้มา/ จำหน่าย	ชื่อผู้บริหาร	ประเภท	วันที่ได้มา/จำหน่าย	จำนวน (หุ้น)	ราคาเฉลี่ย (บาท)	มูลค่ารวม (บาท)
KC	ซื้อ	นาย อมรศักดิ์ วิชาญพิพงค์	หุ้นสามัญ	21-11-65	600.000	0.19	114.000
CCET	ซื้อ	นาย เชิง สง ขย	หุ้นสามัญ	21-11-65	471.700	2.37	1,117.929
CHEWA	ซื้อ	Choon Kiat Boon	หุ้นสามัญ	21-11-65	300.000	0.76	228.000
SIMAT	ซื้อ	นาย บณเลิศ เอียวพรชัย	หุ้นสามัญ	21-11-65	145.000	2.02	292.900
KLINIQ	ขาย	นาย กรณุต ทองโสมแก้ว	หุ้นสามัญ	17-11-65	40.000	37.88	1,515.200
KLINIQ	ขาย	นาย ประพันธ์ พิชัยวัฒน์โกมล	หุ้นสามัญ	17-11-65	90.000	37.50	3,375.000
TSTE	ซื้อ	นาย ประภาส ขติมาวรินทร์	หุ้นสามัญ	21-11-65	78.400	7.03	551.152
TRU	ขาย	นาย ถาวร ชลชัย	หุ้นสามัญ	17-11-65	48.200	6.94	334.508
TSR	ซื้อ	นาย วิชรินทร์ วิชธรรม	ใบสำคัญแสดงสิทธิที่จะซื้อหุ้น	21-11-65	40.500	1.18	47.790
TSR	ซื้อ	นาย วิชรินทร์ วิชธรรม	ใบสำคัญแสดงสิทธิที่จะซื้อหุ้น	21-11-65	50.000	1.24	62.000
PG	ซื้อ	นาย พีรนาถ โชควัฒนา	หุ้นสามัญ	21-11-65	4.000	7.15	28.600
PSG	ซื้อ	นาย นพพล อินทศิลป์	หุ้นสามัญ	21-11-65	1,000.000	1.30	1,300.000
MOONG	ซื้อ	นาง พรพิมล สวรรณขจิต	หุ้นสามัญ	21-11-65	100.000	2.30	230.000
RPH	ซื้อ	นาง จิราภรณ์ ศรีนัครินทร์	หุ้นสามัญ	21-11-65	50.000	6.00	300.000
RPH	ซื้อ	นาง จิราภรณ์ ศรีนัครินทร์	หุ้นสามัญ	22-11-65	50.000	5.95	297.500
WICE	ซื้อ	นาย เอกพล พงศ์สถาพร	หุ้นสามัญ	21-11-65	5.000	10.70	53.500
SAK	ขาย	นาย ประเมศร์ อินมา	หุ้นสามัญ	21-11-65	50.000	6.65	332.500
SMT	ขาย	นาย นริศ จันทร์แดง	หุ้นสามัญ	18-11-65	300.000	5.70	1,710.000
SMT	ขาย	นาย นริศ จันทร์แดง	ใบสำคัญแสดงสิทธิที่จะซื้อหุ้น	18-11-65	80.000	1.75	140.000
SMT	ขาย	นาย นริศ จันทร์แดง	หุ้นสามัญ	18-11-65	300.000	5.70	1,710.000
SMIT	ขาย	นาย ธนา เสนาวัฒนกุล	หุ้นสามัญ	21-11-65	20.000	4.92	98.400
COLOR	ซื้อ	นางสาว ไสภิตา หิริโชติพิงศ์	หุ้นสามัญ	21-11-65	10.000	1.64	16.400
COLOR	ขาย	นาย ธเนศพล มงคลรัตน์	ใบสำคัญแสดงสิทธิที่จะซื้อหุ้น	15-11-65	138.300	0.27	37.341
COLOR	ขาย	นาย ธเนศพล มงคลรัตน์	ใบสำคัญแสดงสิทธิที่จะซื้อหุ้น	15-11-65	113.400	0.28	31.752
COLOR	ขาย	นาย ธเนศพล มงคลรัตน์	ใบสำคัญแสดงสิทธิที่จะซื้อหุ้น	15-11-65	7.500	0.29	2.175
COLOR	ขาย	นาย ธเนศพล มงคลรัตน์	ใบสำคัญแสดงสิทธิที่จะซื้อหุ้น	16-11-65	35.000	0.29	10.150
COLOR	ขาย	นาย ธเนศพล มงคลรัตน์	ใบสำคัญแสดงสิทธิที่จะซื้อหุ้น	16-11-65	35.000	0.30	10.500
COLOR	ขาย	นาย ธเนศพล มงคลรัตน์	ใบสำคัญแสดงสิทธิที่จะซื้อหุ้น	16-11-65	15.400	0.31	4.774
COLOR	ขาย	นาย ธเนศพล มงคลรัตน์	ใบสำคัญแสดงสิทธิที่จะซื้อหุ้น	17-11-65	70.000	0.30	21.000
COLOR	ซื้อ	นาย ธเนศพล มงคลรัตน์	หุ้นสามัญ	18-11-65	50.000	1.64	82.000
COLOR	ขาย	นาย ธเนศพล มงคลรัตน์	ใบสำคัญแสดงสิทธิที่จะซื้อหุ้น	18-11-65	100.000	0.31	31.000
COLOR	ขาย	นาย ธเนศพล มงคลรัตน์	ใบสำคัญแสดงสิทธิที่จะซื้อหุ้น	18-11-65	115.400	0.33	38.082
COLOR	ขาย	นาย ธเนศพล มงคลรัตน์	ใบสำคัญแสดงสิทธิที่จะซื้อหุ้น	18-11-65	100.000	0.32	32.000
COLOR	ซื้อ	นาย ธเนศพล มงคลรัตน์	หุ้นสามัญ	21-11-65	39.700	1.62	64.314
COLOR	ซื้อ	นาย ธเนศพล มงคลรัตน์	หุ้นสามัญ	21-11-65	39.700	1.62	64.314
COLOR	ซื้อ	นาย ธเนศพล มงคลรัตน์	หุ้นสามัญ	21-11-65	50.000	1.63	81.500
COLOR	ซื้อ	นาย ธเนศพล มงคลรัตน์	หุ้นสามัญ	21-11-65	50.000	1.63	81.500
COLOR	ซื้อ	นาย ธเนศพล มงคลรัตน์	หุ้นสามัญ	21-11-65	40.300	1.64	66.092
COLOR	ซื้อ	นาย ธเนศพล มงคลรัตน์	หุ้นสามัญ	21-11-65	40.300	1.64	66.092
COLOR	ขาย	นาย ธเนศพล มงคลรัตน์	ใบสำคัญแสดงสิทธิที่จะซื้อหุ้น	21-11-65	40.300	0.32	12.896
COLOR	ขาย	นาย ธเนศพล มงคลรัตน์	ใบสำคัญแสดงสิทธิที่จะซื้อหุ้น	21-11-65	40.300	0.32	12.896
COLOR	ขาย	นาย ธเนศพล มงคลรัตน์	ใบสำคัญแสดงสิทธิที่จะซื้อหุ้น	21-11-65	40.300	0.32	12.896
ORI	ซื้อ	นาง อารดา จรรย์เอก	หุ้นสามัญ	18-11-65	1,600.000	10.21	16,336.000
IP	ขาย	นาย ตถณวรรธน ธนินธิพันธ์	ใบสำคัญแสดงสิทธิที่จะซื้อหุ้น	17-11-65	2,053.900	2.13	4,374.807
IP	ขาย	นาย ตถณวรรธน ธนินธิพันธ์	ใบสำคัญแสดงสิทธิที่จะซื้อหุ้น	18-11-65	2,900.000	3.67	10,643.000
IP	ขาย	นาย ตถณวรรธน ธนินธิพันธ์	ใบสำคัญแสดงสิทธิที่จะซื้อหุ้น	21-11-65	2,100.000	2.34	4,914.000
IP	ซื้อ	นาย ตถณวรรธน ธนินธิพันธ์	หุ้นสามัญ	21-11-65	120.000	15.04	1,804.800
AAI	ขาย	นาย สิริยะ ประสาทบัณฑิตย์	หุ้นสามัญ	21-11-65	200.000	8.60	1,720.000
AAI	ขาย	ร้อยเอก สทธีรัตน์ หัตถวงษ์	หุ้นสามัญ	21-11-65	200.000	8.95	1,790.000
ASP	ซื้อ	นาย ก้องเกียรติ โอภาสวงการ	หุ้นสามัญ	21-11-65	779.400	3.00	2,338.200
S11	ซื้อ	นาย สรศักดิ์ เข็มทองคำ	หุ้นสามัญ	22-11-65	10.000	4.90	49.000

Source: SEC (Form 59-2)

หลักทรัพย์ที่เข้าข่ายมาตรการกำกับการซื้อขาย

ระดับ 1: Cash Balance

หลักทรัพย์	วันเริ่มต้น	วันสิ้นสุด	วันที่ประกาศ
24CS	07 พ.ย. 2565	25 พ.ย. 2565	04 พ.ย. 2565
24CS-F	07 พ.ย. 2565	25 พ.ย. 2565	04 พ.ย. 2565
KLINIQ	21 พ.ย. 2565	09 ธ.ค. 2565	18 พ.ย. 2565
KLINIQ -F	21 พ.ย. 2565	09 ธ.ค. 2565	18 พ.ย. 2565

ระดับ 2: ห้ามคำนวณวงเงินซื้อขาย และ Cash Balance

หลักทรัพย์	วันเริ่มต้น	วันสิ้นสุด	วันที่ประกาศ
TEAMG	01 พ.ย. 2565	21 พ.ย. 2565	31 ต.ค. 2565
TEAMG-F	01 พ.ย. 2565	21 พ.ย. 2565	31 ต.ค. 2565

ระดับ 3: ห้าม Net settlement, ห้ามคำนวณวงเงินซื้อขาย และ Cash Balance

หลักทรัพย์	วันเริ่มต้น	วันสิ้นสุด	วันที่ประกาศ
------------	-------------	------------	--------------

หมายเหตุ

- Cash Balance หมายความว่า สมาชิกต้องดำเนินการให้ลูกค้าซื้อหลักทรัพย์ด้วยบัญชี cash balance เท่านั้น โดยลูกค้าต้องวางเงินสดไว้ล่วงหน้ากับสมาชิกเต็มจำนวนก่อนซื้อหลักทรัพย์
- ห้ามคำนวณวงเงินซื้อขาย หมายความว่า ห้ามสมาชิกใช้หลักทรัพย์เป็นหลักประกันในการคำนวณเป็นวงเงินซื้อขายหลักทรัพย์ (ในทุกประเภทบัญชี)
- ห้าม Net settlement หมายความว่า ห้ามสมาชิกหักกลบราคาซื้อขายกับราคาขายหลักทรัพย์เดียวกันในวันเดียวกัน (ซื้อและขายหลักทรัพย์เดียวกันในวันเดียวกัน ค่าขายคืนเป็นวงเงินในวันทำการถัดไป)



ปฏิทินการประกาศตัวเลขเศรษฐกิจที่สำคัญ

Date/ Time	Country	Event	Period	Survey	Actual	Prior
11/18/2022 06:30	Japan	Natl CPI YoY	Oct	3.60%	3.70%	3.00%
11/18/2022 22:00	United States	Existing Home Sales	Oct	4.40m	4.43m	4.71m
11/18/2022 22:00	United States	Existing Home Sales MoM	Oct	-6.60%	-5.90%	-1.50%
11/21/2022 08:15	China	1-Year Loan Prime Rate	Nov-21	3.65%	3.65%	3.65%
11/21/2022 08:15	China	5-Year Loan Prime Rate	Nov-21	4.30%	4.30%	4.30%
11/21/2022 09:30	Thailand	GDP YoY	3Q	4.50%	4.50%	2.50%
11/21/2022 09:30	Thailand	GDP SA QoQ	3Q	0.80%	1.20%	0.70%
11/22/2022 16:00	Eurozone	ECB Current Account SA	Sep	--	-8.1b	-26.3b
11/22/2022 22:00	Eurozone	Consumer Confidence	Nov P	-26	-23.9	-27.6
11/23/2022 10:30	Thailand	Customs Exports YoY	Oct	5.25%	--	7.80%
11/23/2022 10:30	Eurozone	Customs Imports YoY	Oct	10.50%	--	15.60%
11/23/2022 10:30	Eurozone	Customs Trade Balance	Oct	-\$1400m	--	-\$853m
11/23/2022 16:00	Thailand	S&P Global Eurozone Manufacturing PMI	Nov P	46	--	46.4
11/23/2022 16:00	Thailand	S&P Global Eurozone Services PMI	Nov P	48	--	48.6
11/23/2022 16:00	Eurozone	S&P Global Eurozone Composite PMI	Nov P	47	--	47.3
11/23/2022 20:30	United States	Durable Goods Orders	Oct P	0.40%	--	0.40%
11/23/2022 20:30	United States	Durables Ex Transportation	Oct P	0.00%	--	-0.50%
11/23/2022 20:30	United States	Initial Jobless Claims	Nov-19	225k	--	222k
11/23/2022 20:30	United States	Continuing Claims	Nov-12	1520k	--	1507k
11/23/2022 21:45	United States	S&P Global US Manufacturing PMI	Nov P	50	--	50.4
11/23/2022 21:45	United States	S&P Global US Services PMI	Nov P	48	--	47.8
11/23/2022 21:45	United States	S&P Global US Composite PMI	Nov P	48	--	48.2
11/23/2022 22:00	United States	New Home Sales	Oct	570k	--	603k
11/23/2022 22:00	United States	New Home Sales MoM	Oct	-5.50%	--	-10.90%
11/24/2022 02:00	United States	FOMC Meeting Minutes	Nov-02	--	--	--
11/24/2022 07:30	Japan	Jibun Bank Japan PMI Services	Nov P	--	--	53.2
11/24/2022 07:30	Japan	Jibun Bank Japan PMI Composite	Nov P	--	--	51.8
11/24/2022 07:30	Japan	Jibun Bank Japan PMI Mfg	Nov P	--	--	50.7
11/25/2022 06:30	Japan	Tokyo CPI YoY	Nov	3.60%	--	3.50%
11/25/2022 06:30	Japan	Tokyo CPI Ex-Fresh Food YoY	Nov	3.50%	--	3.40%
11/25/2022 06:30	Japan	Tokyo CPI Ex-Fresh Food, Energy YoY	Nov	2.30%	--	2.20%
11/25/2022 06:50	Japan	PPI Services YoY	Oct	2.10%	--	2.10%
11/25/2022 06:50	Japan	Japan Buying Foreign Bonds	Nov-18	--	--	-¥123.9b


ปฏิทินหุ้น
November 2022

Monday	Tuesday	Wednesday	Thursday	Friday
XD JASIF (0.23 Baht) ADD (0.04 Baht) XN BRRGIF (0.16 Baht)	21 XD VL (0.02 Baht) TASC0 (0.25 Baht) KTBSTMR (0.1854 Baht) FPT (0.43 Baht) DCC (0.025 Baht) BGC (0.10 Baht)	22 XD TKN (0.08 Baht) SUN (0.05 Baht) SPC (0.50 Baht) S11 (0.10 Baht) PROSPECT (0.2265 Baht) LPH (0.05 Baht) IMPACT (0.15 Baht) ICN (0.10 Baht)	23 XD WHAUP (0.06 Baht) WHART (0.2553 Baht) WHABT (0.173 Baht) TIPCO (0.19 Baht) SUPEREIF (0.13498 Baht) SST (0.015 Baht) RCL (2.25 Baht) PSL (0.50 Baht) PRM (0.09 Baht) GUNKUL (0.06 Baht) D (0.03 Baht) BKI (3.50 Baht) B-WORK (0.1771 Baht) AMATAR (0.16 Baht) ALLY (0.15 Baht) XN BTSGIF (0.146 Baht)	24 XD YGG (0.083 Baht) WHA (0.0669 Baht) SAAM (0.036 Baht) LHK (0.19 Baht) FTE (0.03 Baht) EPG (0.11 Baht) DMT (0.15 Baht) BOFFICE (0.1716 Baht) XW CHEWA - XW (1 : 1,000) XB CHEWA - XB (4,251 : 1 @ 1,000.00 Ba)
28 XD TNH (0.60 Baht) PTL (0.57 Baht) PTG (0.20 Baht) KAMART (0.07 Baht) FUTUREPF (0.33 Baht)	29 XD TTLPF (0.422 Baht) TIF1 (0.14 Baht) SPI (0.20 Baht) POLY (0.08 Baht) KBSPIF (0.241 Baht) IVL (0.40 Baht) HANA (0.50 Baht) EGATIF (0.085 Baht) CPTGF (0.166 Baht) BKKCP (0.16 Baht) AIMIRT (0.223 Baht) AIMCG (0.12 Baht) XN EGATIF (0.12 Baht)	30		

Remark
ND - No dividend
XD - Cash Dividend

XD (ST) - Stock Dividend
XR - Rights for Common

XW - Rights for Warrant
XT - Rights for Transferable Subscription Right

ปฏิทินหุ้น

December 2022

Monday	Tuesday	Wednesday	Thursday	Friday
			1 XD SSC (0.34 Baht)	2
5 XR NATION - XR (1 : 2 @ 0.09 Baht)	6 XR III - XR (15 : 1 @ 12.00 Baht)	7 XM MAX (30/12/2565 14:00) XR CIG - XR (1 : 2 @ 0.50 Baht)	8 XD OISHI (1.10 Baht)	9
12 XM FTREIT (27/01/2023 14:00)	13	14	15	16
19	20 XE SCN-W1 (1 : 1 @ 2.50 Baht)	21 XR PACO - XW (5 : 1)	22	23
26	27	28	29	30

Remark

ND - No dividend
XD - Cash Dividend

XD (ST) - Stock Dividend
XR - Rights for Common

XW - Rights for Warrant
XT - Rights for Transferable Subscription Right

CG Rating 2020 Companies with CG Rating



AAV	ADVANC	AF	AIRA	AKP	AKR	ALT	AMA	AMATA	AMATAV	ANAN	AOT	AP	ARIP
ARROW	ASP	BAFS	BANPU	BAY	BCP	BCPG	BDMS	BEC	BEM	BGRIM	BIZ	BKI	BLA
BOL	BPP	BRR	BTS	BWG	CENTEL	CFRESH	CHEWA	CHO	CIMBT	CK	CKP	CM	CNT
CNT	COMAN	COTTO	CPALL	CPF	CPI	CPN	CSS	DELTA	DEMCO	DRT	DTAC	DTC	DV8
EA	EASTW	ECF	ECL	EGCO	EPG	ETE	FNS	FPI	FPT	FSMART	GBX	GC	GCAP
GEL	GFPT	GGC	GPSC	GRAMMY	GUNKUL	HANA	HARN	HMPRO	ICC	ICHI	III	ILINK	INTUCH
IRPC	ML	JKN	JSP	JWD	K	KBANK	KCE	KKP	KSL	KTB	KTC	LANNA	LH
LHFG	LIT	LPN	MAKRO	MALEE	MBK	MBKET	MC	MCOT	METCO	MFEC	MINT	MONO	MOONG
MSC	MTC	NCH	NCL	NEP	NKI	NOBLE	NSI	NVD	NYT	OISHI	ORI	OTO	PAP
PCSGH	PDJ	PG	PHOL	PLANB	PLANET	PLAT	PORT	PPS	PR9	PREB	PRG	PRM	PSH
PSL	PTG	PTT	PTTEP	PTTGC	PYLON	Q-CON	QH	QTC	RATCH	RS	S	S & J	SAAM
SABINA	SAMART	SAMTEL	SAT	SC	SCB	SCC	SCCC	SCG	SCN	SDC	SEAFCO	SEA OIL	SE-ED
SELIC	SENA	SIRI	SIS	SITHAI	SMK	SMPC	SNC	SONIC	SORKON	SPALI	SPI	SPRC	SPVI
SSSC	SST	STA	SUSCO	SUTHA	SVI	SYMC	SYNTEC	TACC	TASCO	TCAP	TFMAMA	THANA	THANI
THCOM	THG	THIP	THRE	THREL	TIP	TIPCO	TISCO	TK	TKT	TMB	TMLL	TNDT	TNL
TOA	TOP	TPBI	TQM	TRC	TRUE	TSC	TSR	TSTE	TSTH	TTA	TTCL	TTW	TU
TVD	TVI	TVO	TWPC	U	UAC	UBIS	UV	VGI	VIH	WACOAL	WAVE	WHA	WHAUP
WICE	WINNER												



2S	ABM	ACE	ACG	ADB	AEC	AEONTS	AGE	AH	AHC	AIT	ALLA	AMANAH	AMARIN
APCO	APCS	APURE	AQUA	ASAP	ASEFA	ASIA	ASIAN	ASIMAR	ASK	ASN	ATP30	AUCT	AWC
AYUD	B	BA	BAM	BBL	BFIT	BGC	BJC	BJCHI	BROOK	BTW	CBG	CEN	CGH
CHARAN	CHAYO	CHG	CHOTI	CHOW	CI	CIG	CMC	COLOR	COM7	CPL	CRC	CRD	CSC
CSP	CWT	DCC	DCON	DDD	DOD	DOHOME	EASON	EE	ERW	ESTAR	FE	FLOYD	FN
FORTH	FSS	FTE	FVC	GENCO	GJS	GL	GLAND	GLOBAL	GLOCON	GPI	GULF	GYT	HPT
HTC	ICN	IFS	ILM	IMH	INET	INSURE	IRC	IRCP	IT	ITD	ITEL	J	JAS
JCK	JCKH	JMART	JMT	KBS	KCAR	KGI	KIAT	KOOL	KTIS	KWC	KWM	L&E	LALIN
LDC	LHK	LOXLEY	LPH	LRH	LST	M	MACO	MAJOR	MBAX	MEGA	META	MFC	MGT
MILL	MITSIB	MK	MODERN	MTI	MVP	NETBAY	NEX	NINE	NTV	NWR	OCC	OGC	OSP
PATO	PB	PDG	PDI	PICO	PIMO	PJW	PL	PM	PPP	PRIN	PRINC	PSTC	PT
QLT	RCL	RICHY	RML	RPC	RWI	S11	SALEE	SAMCO	SANKO	SAPPE	SAWAD	SCI	SCP
SE	SFP	SGF	SHR	SIAM	SINGER	SKE	SKR	SKY	SMT	SNP	SPA	SPC	SPC
SPCG	SR	SRICHA	SSC	SSF	STANLY	STI	STPI	SUC	SUN	SYNEX	T	TAE	TAKUNI
TBSP	TCC	TCMC	TEAM	TEAMG	TFG	TGH	TIGER	TITLE	TKN	TKS	TM	TMC	TMD
TMI	TMT	TNITY	TNP	TNR	TOG	TPA	TPAC	TPCORP	TPOLY	TPS	TRITN	TRT	TRU
TSE	TVT	TWP	UEC	UMI	UOBKH	UP	UPF	UPOIC	UT	UTP	UWC	VL	VNT
VPO	WIJK	WP	XO	YUASA	ZEN	ZIGA	ZMICO						



7UP	A	ABICO	AJ	ALL	ALUCON	AMC	APP	ARIN	AS	AU	B52	BC	BCH
BEAUTY	BGT	BH	BIG	BKD	BLAND	BM	BR	BROCK	BSBM	BSM	BTNC	CAZ	CCP
CGD	CITY	CMAN	CMO	CMR	CPT	CPW	CRANE	CSR	D	EKH	EP	ESSO	FMT
GIFT	GREEN	GSC	GTB	HTECH	HUMAN	IHL	INOX	INSET	IP	JTS	JUBILE	KASET	KCM
KKC	KUMWEL	KUN	KWG	KYE	LEE	MATCH	MATI	M-CHAI	MCS	MDX	MJD	MM	MORE
NC	NDR	NER	NFC	NNCL	NOVA	NPK	NUSA	OCEAN	PAF	PF	PK	PLE	PMTA
POST	PPM	PRAKIT	PRECHA	PRIME	PROUD	PTL	RBF	RCI	RJH	ROJNA	RP	RPH	RSP
SF	SFLEX	SGP	SISB	SKN	SLP	SMART	SOLAR	SPG	SQ	SSP	STARK	STC	SUPER
SVOA	TC	TCCC	THMUI	TNH	TOPP	TPCH	TPIPP	TPLAS	TTI	TYCN	UKEM	UMS	VCOM
VRANDA	WIN	WORK	WPH										

Disclaimer

การเปิดเผยผลการสำรวจของสมาคมส่งเสริมสถาบันกรรมการบริษัทไทย (IOD) ในเรื่องการกำกับดูแลกิจการ (Corporate Governance) นี้ เป็นการดำเนินการตามนโยบายของสำนักงานคณะกรรมการกำกับหลักทรัพย์และตลาดหลักทรัพย์ โดยการสำรวจของ IOD เป็นการสำรวจและประเมินจากข้อมูลของบริษัทจดทะเบียนในตลาดหลักทรัพย์แห่งประเทศไทย และตลาดหลักทรัพย์ เอ็มเอไอ (MAI) ที่มีการเปิดเผยต่อสาธารณะ และเป็นข้อมูลที่ผู้ลงทุนทั่วไปสามารถเข้าถึงได้ ดังนั้น ผลสำรวจดังกล่าวจึงเป็นการนำเสนอในมุมมองของบุคคลภายนอก โดยไม่ได้เป็นการประเมินการปฏิบัติ และมีได้มีการใช้ข้อมูลภายในเพื่อการประเมิน ผลสำรวจดังกล่าวเป็นผลการสำรวจ ณ วันที่ปรากฏในรายงานการกำกับดูแลกิจการของบริษัทจดทะเบียนไทยเท่านั้น ดังนั้น ผลการสำรวจจึงอาจเปลี่ยนแปลงได้ภายหลังวันดังกล่าว หรือเมื่อข้อมูลที่เกี่ยวข้องมีการเปลี่ยนแปลง ทั้งนี้ บริษัทหลักทรัพย์ กรุงศรี จำกัด (มหาชน) มิได้ยืนยัน ตรวจสอบ หรือรับรองถึงความถูกต้องครบถ้วนของผลการสำรวจดังกล่าวแต่อย่างใด

Anti-corruption Progress Indicator 2020

Companies that have declared their intention to join CAC

7UP	ABICO	APURE	B52	BKD	BROCK	CI	ESTAR	EVER	FSMART	J	JKN	JMART	JMT
JSP	LDC	MAJOR	NCL	NOBLE	PK	PLE	SHANG	SKR	SPALI	SSP	SUPER	TGH	THAI
TQM	TTA	WIN	ZIGA										

Companies certified by CAC

2S	ADVANC	AF	AI	AIE	AIRA	AKP	AMA	AMANA	AMATA	AMATAV	AP	APCS	AQUA
ARROW	ASK	B	BAFS	BAM	BANPU	BAY	BBL	BCH	BCP	BCPG	BGC	BGRIM	BJCHI
BKI	BLA	BPP	BROOK	BRR	BSBM	BTS	BWG	CEN	CENEL	CFRESH	CGH	CHEWA	CHOTI
CHOW	CIG	CIMBT	CM	CMC	COM7	COTTO	CPALL	CPF	CPI	CPN	CSC	DCC	DELTA
DEMCO	DIMET	DRT	DTAC	DTC	EA	EASTW	ECL	EGCO	EP	EPG	ERW	ETE	FE
FNS	FPI	FPT	FSS	FTE	GBX	GC	GCAP	GEL	GFPT	GGC	GJS	GLOCON	GPI
GPSC	GSTEEL	GUNKUL	HANA	HARN	HEMP	HMPRO	HTC	ICC	ICI	IFS	ILINK	INET	INSURE
INTUCH	IRC	IRPC	ITEL	IVL	K	KASET	KBANK	KBS	KCAR	KCE	KGI	KKP	KSL
KTB	KTC	KWC	KWG	L&E	LANNA	LHFG	LHK	LPN	LRH	M	MAKRO	MALEE	MBAX
MBK	MBKET	MC	MCOT	META	MFC	MFEC	MINT	MONO	MOONG	MSC	MTC	MTI	NBC
NEP	NINE	NKI	NMG	NNCL	NOK	NSI	NWR	OCC	OCEAN	OGC	ORI	PAP	PATO
PB	PCSGH	PDG	PDI	PDJ	PE	PG	PHOL	PL	PLANB	PLANET	PLAT	PM	PPP
PPPM	PPS	PREB	PRG	PRINC	PRM	PSH	PSL	PSTC	PT	PTG	PTT	PTTEP	PTTGC
PYLON	Q-CON	QH	QLT	QTC	RATCH	RML	RWI	S & J	SAAM	SABINA	SAPPE	SAT	SC
SCB	SCC	SCCC	SCG	SCN	SEAOIL	SE-ED	SELIC	SENA	SGP	SINGER	SIRI	SIS	SITHAI
SMIT	SMK	SMPC	SNC	SNP	SORKON	SPACK	SPC	SPI	SPRC	SRICHA	SSF	SSSC	SST
STA	SUSCO	SVI	SYMC	SYNTEC	TAE	TAKUNI	TASCO	TBSP	TCAP	TCMC	TFG	TFI	TFMAMA
THANI	THCOM	THIP	THRE	THREL	TIP	TIPCO	TISCO	TKS	TKT	TMD	TMILL	TMT	TNITY
TNL	TNP	TNR	TOG	TOP	TOPP	TPA	TPCS	TPP	TRU	TRUE	TSC	TSTH	TTB
TTCL	TU	TVD	TVI	TVO	TWPC	U	UBIS	UEC	UKEM	UOBKH	UPF	UV	UWC
VGI	VIH	VNT	WACOAL	WHA	WHAUP	WICE	WIJK	XO	ZEN				

N/A

3K-BAT	A	A5	AAV	ABM	ACAP	ACC	ACE	ACG	ADB	ADD	AEC	AEONTS	AFC
AGE	AH	AHC	AIT	AJ	AJA	AKR	ALL	ALLA	ALT	ALUCON	AMARIN	AMC	ANAN
AOT	APCO	APEX	APP	AQ	ARIN	ARIP	AS	ASAP	ASEFA	ASIA	ASIAN	ASIMAR	ASN
ASP	ASW	ATP30	AU	AUCT	AWC	AYUD	BA	BC	BCT	BDMS	BEAUTY	BEC	BEM
BFIT	BGT	BH	BIG	BIZ	BJC	BLAND	BLISS	BM	BOL	BR	BSM	BTNC	BTW
BUI	CAZ	CBG	CCET	CCP	CGD	CHARAN	CHAYO	CHG	CHO	CITY	CK	CKP	CMAN
CMO	CMR	CNT	COLOR	COMAN	CPH	CPL	CHAP	CPT	CPW	CRANE	CRC	CRD	CSP
CSR	CSS	CTW	CWT	D	DCON	DDD	DHOUSE	DITTO	DMT	DOD	DOHOME	DTCI	DV8
EASON	ECF	EE	EFORL	EKH	EMC	ESSO	ETC	F&D	FANCY	FLOYD	FMT	FN	FORTH
FVC	GENCO	GIFT	GL	GLAND	GLOBAL	GRAMMY	GRAND	GREEN	GSC	GTB	GULF	GYT	HFT
HPT	HTECH	HUMAN	HYDRO	ICN	IFEC	IHL	IIG	III	ILM	IMH	IND	INGRS	INOX
INSET	IP	IRCP	IT	ITD	JAK	JAS	JCK	JCKH	JCT	JR	JTS	JUBILE	JUTHA
JWD	KAMART	KC	KCM	KDH	KEX	KIAT	KISS	KK	KKC	KOOL	KTIS	KUMWEL	KUN
KWM	KYE	LALIN	LEE	LEO	LH	LIT	LOXLEY	LPH	LST	MACO	MANRIN	MATCH	MATI
MAX	M-CHAI	MCS	MDX	MEGA	METCO	MGT	MICRO	MIDA	MILL	MITSIB	MJD	MK	ML
MODERN	MORE	MPIC	MUD	MVP	NC	NCAP	NCH	NDR	NER	NETBAY	NEW	NEWS	NEX
NFC	NOVA	NPK	NRF	NSL	NTV	NUSA	NVD	NYT	OHTL	OISHI	OR	OSP	OTO
PACE	PACO	PAE	PAF	PERM	PF	PICO	PIMO	PJW	PMTA	POLAR	POMPUI	PORT	POST
PPM	PR9	PRAKIT	PRAPAT	PRECHA	PRIME	PRIN	PRO	PROEN	PROS	PROUD	PTL	RAM	RBF
RCI	RCL	RICHY	RJH	ROCK	ROH	ROJNA	RP	RPC	RPH	RS	RSP	RT	S
S11	SA	SABUY	SAFARI	SAK	SALEE	SAM	SAMART	SAMCO	SAMTEL	SANKO	SAUCE	SAWAD	SAWANG
SCGP	SCI	SCM	SCP	SDC	SE	SEAFCO	SF	SFLEX	SFT	SFG	SHR	SIAM	
SICT	SIMAT	SISB	SK	SKE	SKN	SKY	SLM	SLP	SMART	SMD	SMT	SO	SOLAR
SONIC	SPA	SPCG	SPG	SPVI	SQ	SR	SSC	STANLY	STAR	STARK	STC	STEC	STGT
STHAI	STI	STPI	SUC	SUN	SUTHA	SVH	SVOA	SWC	SYNEX	T	TACC	TAPAC	TC
TCC	TCCC	TCJ	TCOAT	TEAM	TEAMG	TGPRO	TH	THANA	THE	THG	THL	THMUI	TIDLOR
TIGER	TITLE	TK	TKN	TM	TMC	TMI	TMW	TNDT	TNH	TNPC	TOA	TPAC	TPBI
TPCH	TIPL	TIPLP	TPLAS	TPOLY	TPS	TQR	TR	TRC	TRITN	TRT	TRUBB	TSE	TSF
TSI	TSR	TSTE	TTI	TTT	TTW	TQT	TWP	TWZ	TYCN	UAC	UMI	UMS	UNIQ
UP	UPA	UPOIC	UREKA	UT	UTP	UVAN	VARO	VCOM	VI	VIBHA	VL	VNG	VPO
VRANDA	W	WAVE	WGE	WINMED	WINNER	WORK	WORLD	WP	WPH	WR	XPG	YCI	YGG
YUASA													

Disclaimer

การเปิดเผยผลการประเมินดัชนีชี้วัดความคืบหน้าการป้องกันความเสี่ยงของการทุจริตคอร์รัปชัน (Anti-Corruption Progress Indicators) ของบริษัทจดทะเบียนในตลาดหลักทรัพย์แห่งประเทศไทยซึ่งจัดทำโดยสถาบันไทยพัฒน์ เป็นการดำเนินการตามนโยบายและตามแผนพัฒนาความยั่งยืนสำหรับบริษัทจดทะเบียนของสำนักงานคณะกรรมการกำกับหลักทรัพย์และตลาดหลักทรัพย์ โดยผลการประเมินดังกล่าวของสถาบันไทยพัฒน์ อาศัยข้อมูลที่ได้รับจากบริษัทจดทะเบียนตามที่บริษัทจดทะเบียนได้ระบุในแบบแสดงข้อมูลเพื่อการประเมิน Anti-Corruption ซึ่งได้อ้างอิงข้อมูลมาจากแบบแสดงรายการข้อมูลประจำปี (แบบ 56-1) รายงานประจำปี (แบบ 56-2) หรือในเอกสารและหรือรายงานอื่นที่เกี่ยวข้องของบริษัทจดทะเบียนนั้น แล้วแต่กรณี ดังนั้น ผลการประเมินดังกล่าวจึงเป็นการนำเสนอในมุมมองของสถาบันไทยพัฒน์ซึ่งเป็นบุคคลภายนอก โดยมีได้เป็นการประเมินการปฏิบัติของบริษัทจดทะเบียนในตลาดหลักทรัพย์แห่งประเทศไทย และมีได้ใช้ข้อมูลภายในเพื่อการประเมิน เนื่องจากผลการประเมินดังกล่าวเป็นเพียงผลการประเมิน ณ วันที่ปรากฏในผลการประเมินเท่านั้น ดังนั้น ผลการประเมินจึงอาจเปลี่ยนแปลงได้ภายหลังวันดังกล่าว หรือเมื่อข้อมูลที่เกี่ยวข้องมีการเปลี่ยนแปลง ทั้งนี้ บริษัทหลักทรัพย์ กรุงศรี จำกัด (มหาชน) มิได้ยืนยัน ตรวจสอบ หรือรับรองความถูกต้องครบถ้วนของผลการประเมินดังกล่าวแต่อย่างใด

Reference

การเปิดเผยข้อมูลบริษัทที่เข้าร่วมโครงการแนวร่วมปฏิบัติของภาคเอกชนไทยในการต่อต้านทุจริต (Thai CAC) ของสมาคมส่งเสริมสถาบันกรรมการบริษัทไทย (ข้อมูล ณ วันที่ 30 มกราคม 2564) มี 2 กลุ่ม คือ

- ได้ประกาศเจตนารมณ์เข้าร่วม CAC
- ได้รับการรับรอง CAC

Research Group

Investment Strategy

อิสระ อรดีดลเชษฐ

Head of Research Group, Macro-strategy
+662 659 7000 ext. 5001
Isara.Ordeedolchest@krungsrisecurities.com

ชัยยศ จีวางกูร

Technical Strategy
+662 659 7000 ext. 5006
Chaiyot.Jiwangkul@krungsrisecurities.com

อาทิตย์ จันทร์สว่าง

Retail Investment Strategy
+662 659 7000 ext. 5005
Artit.Jansawang@krungsrisecurities.com

นลินี ประมาณ

Assistant Strategist
+662 659 7000 ext. 5011
Nalinee.Praman@krungsrisecurities.com

Fundamental Research

นภภัทร จันทรเสรีกุล

Energy, Petrochemical and Utilities (Power)
+662 659 7000 ext. 5000
Naphat.Chantaraserukul@krungsrisecurities.com

ปฎิภาค นาวาวัฒน์

ICT, Media and Transportation (Land)
+662 659 7000 ext. 5003
Phatipak.Navawatana@krungsrisecurities.com

รัฐศักดิ์ พิริยะอนนท์

Property and Bank
+662 659 7000 ext. 5016
Ratasak.Piriyanont@krungsrisecurities.com

สิริการย์ กฤษณิพัทธ์

Healthcare, IE, Property Fund/REITs and Utilities (Water)
+662 659 7000 ext. 5018
Sirikarn.Krisnipat@krungsrisecurities.com

อดิศักดิ์ พรหมบุญ

Agribusiness, Food and Construction Services
+662 659 7000 ext. 5013
Adisak.Prombun@krungsrisecurities.com

พีรวัสส์ คุปติเลิศพงษ์

Assistant analyst
+662 659 7000 ext. 5008
Peerawat.Kupatilertpong@krungsrisecurities.com

Research Support

ยุภาวณี เล้าตระกูลชัย

Database
+662 659 7000 ext. 5002
Yuphawanee.Laotrakunchai@krungsrisecurities.com

ธนิชพร ทิพย์กาญจนกุล

Database
+662 659 7000 ext. 5015
Thanatchaporn.Tipkarnjanakoon@krungsrisecurities.com

Krungsri Securities

01 สำนักงานใหญ่

898 อาคารเพลินจิตทาวเวอร์ ชั้น 3
ถนนเพลินจิต แขวงลุมพินี เขตปทุมวัน กรุงเทพฯ 10330
โทร. +662 659 7000 โทรสาร. +662 658 5699

03 เซ็นทรัลบางนา

589/151 อาคารเซ็นทรัลซิตีทาวเวอร์ ชั้น 27 ถนนเทพ
รัตน แขวงบางนาเหนือ เขตบางนา กรุงเทพฯ 10260
โทร. +662 763 2000 โทรสาร. +662 399 1448

05 สุพรรณบุรี

249/171-172 หมู่ 5 ถนนเนรแก้ว ตำบลท่าระหัด อำเภอ
เมืองสุพรรณบุรี จังหวัดสุพรรณบุรี 72000
โทร. +663 596 7981 โทรสาร. +663 552 2449

07 นครปฐม

67/1 ถนนราชดำเนิน ตำบลพระปฐมเจดีย์ อำเภอเมือง
นครปฐม จังหวัดนครปฐม 73000
โทร. +663 427 5500-7 โทรสาร. +663 421 8989

09 พิษณุโลก

275/1 อาคารธนาคารกรุงศรีอยุธยา จำกัด(มหาชน)
สาขาพิษณุโลก ถนนพิชัยสงคราม ตำบลในเมือง อำเภอ
เมืองพิษณุโลก จังหวัดพิษณุโลก 65000
โทร. +665 530 3360 โทรสาร. +665 530 2580

11 หาดใหญ่

90-92-94 อาคารธนาคารกรุงศรีอยุธยา จำกัด (มหาชน)
สาขาหาดใหญ่ ถนนนิพัทธ์อุทิศ 1 ตำบลหาดใหญ่ อำเภอ
หาดใหญ่ จังหวัดสงขลา 90110
โทร. +667 422 1229 โทรสาร. +667 422 1411

02 เอ็มโพเรียม

622 เอ็มโพเรียมทาวเวอร์ ชั้น 10 ถนนสุขุมวิท 24
แขวงคลองตัน เขตคลองเตย กรุงเทพฯ 10110
โทร. +662 695 4539-40 โทรสาร. +662 695 4599

04 พระราม 2

356, 358, 360 ชั้น 4 ถนนพระราม 2 แขวงสามตำ
เขตบางขุนเทียน กรุงเทพฯ 10150
โทร. +662 013 7145 โทรสาร. +662 895 9557

06 ชลบุรี

64/17 ถนนสุขุมวิท ตำบลบางปลาสร้อย
อำเภอเมืองชลบุรี จังหวัดชลบุรี 20000
โทร. +663 312 6 580 โทรสาร. +663 312 6588

08 เชียงใหม่

70 อาคารธนาคารกรุงศรีอยุธยา จำกัด(มหาชน)
สาขาประตูช้างเผือก ถนนช้างเผือก ตำบลศรีภูมิ
อำเภอเมืองเชียงใหม่ จังหวัดเชียงใหม่ 50200
โทร. +665 321 9234 โทรสาร. +665 321 9247

10 ขอนแก่น

114 อาคารธนาคารกรุงศรีอยุธยา จำกัด(มหาชน) สาขา
ขอนแก่น ถนนศรีจันทร์ ตำบลในเมือง อำเภอเมืองขอนแก่น
จังหวัดขอนแก่น 40000
โทร. +664 322 6120 โทรสาร. +664 322 6180

คำแนะนำการลงทุน

ซื้อ: หุ้นที่คาดหวังอัตราผลตอบแทนรวมจากการลงทุนเกินกว่า 10% ภายในระยะเวลา 1 ปีข้างหน้า

ถือ: หุ้นที่คาดหวังอัตราผลตอบแทนรวมจากการลงทุนระหว่าง -10% ถึง 10% ภายในระยะเวลา 1 ปีข้างหน้า

ขาย: หุ้นที่คาดหวังอัตราผลตอบแทนรวมจากการลงทุนน้อยกว่า -10% ภายในระยะเวลา 1 ปีข้างหน้า